

¡NUESTRA FUERZA... SU SATISFACCION!



SERIE DIAMOND

Bombas para la industria del vino

Serie DHE



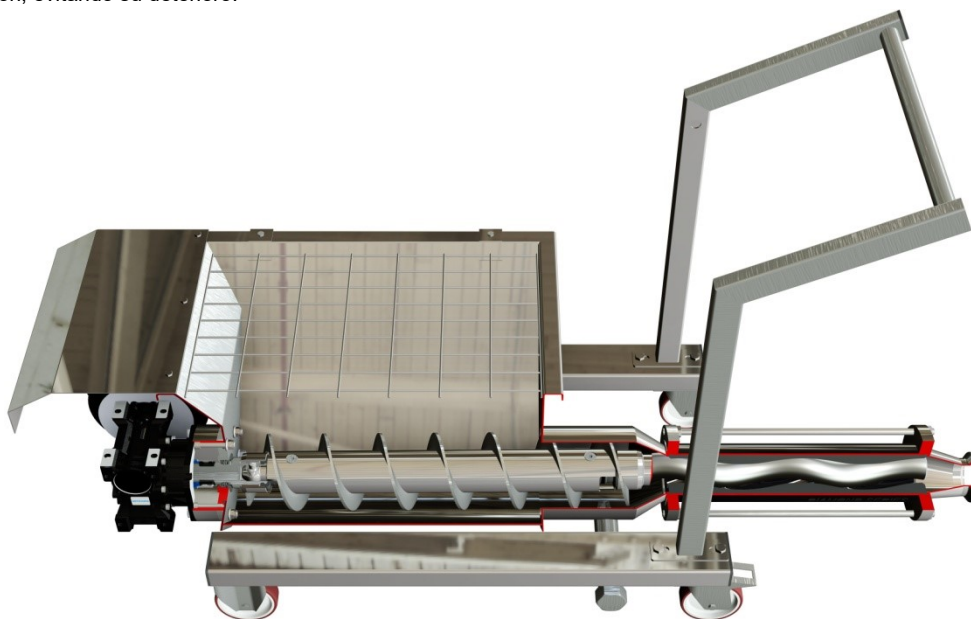
Serie con Tolva

Serie con tolva y tornillo en la alimentación hacia la parte hidráulica, son las máquinas ideales para el bombeo de sustancias viscosas y poco fluidas, con un contenido de sólidos extremadamente alto.

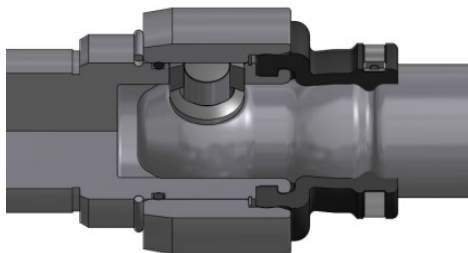
Versión equipada con tolva ancha excéntrica y carro integrado. Ideal para el sector enológico, en combinación con despalilladoras-estrujadoras, para el bombeo de uva estrujada con o sin raspón. Construcción extremadamente compacta, fabricada de serie en acero inoxidable AISI 304 en todos sus componentes.

El reductor de tornillo sin fin permite un espacio reducido. Se suministra de serie con rejilla de protección en la tolva, cárter de protección para la motorización y un amplio asa apta para alojar cuadros eléctricos e inversores. Puede suministrarse con sondas de nivel en la tolva para el apagado automático de la bomba.

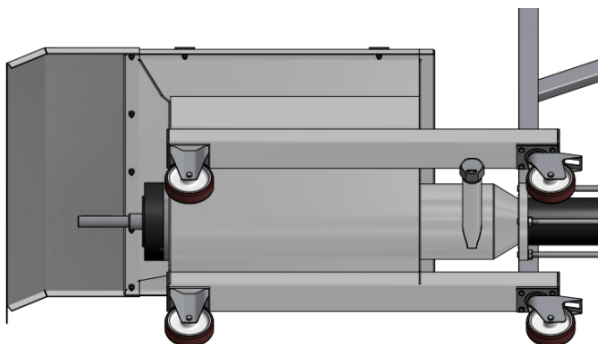
- **Serie DHE:** la motorización está integrada en la construcción de la máquina. Se utilizan reductores de ángulo recto del tipo tornillo sin fin, lo que permite una notable compacidad axial, siguiendo las dimensiones de la tolva excéntrica. El reductor está acoplado a la bomba mediante un eje macho de entrada. El cárter de protección instalado sobre la tolva protege la motorización, evitando su deterioro.



Articulación patentado: de tipo pasador, verdadero corazón de la bomba de tornillo simple, representa la mejor solución de su categoría disponible en el mercado. Superior en durabilidad, fiabilidad y costes de mantenimiento, logra combinar una compacidad extrema con una robustez inigualable. Su construcción particular permite distribuir las cargas axiales y los pares en distintos elementos, haciéndolo único en su género. Además, la reposición de los componentes desgastados resulta poco costosa gracias a los casquillos insertados en las zonas de desgaste, evitando la sustitución de componentes costosos (rotor, eje de transmisión y eje hueco). Para resistir las altas presiones en el cuerpo de la bomba (hasta 12 bar), es posible equilibrar hidráulicamente la articulación.



Carro: la estructura de la tolva incluye un carro integrado que proporciona gran solidez a la bomba. Los espesores utilizados son superiores a cualquier otro producto disponible en el mercado. El asa es fácilmente desmontable para solucionar posibles problemas de espacio. Las ruedas están fabricadas en acero inoxidable.



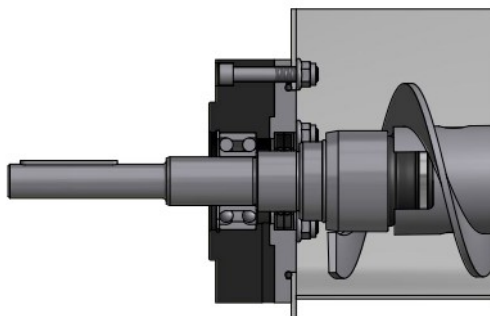
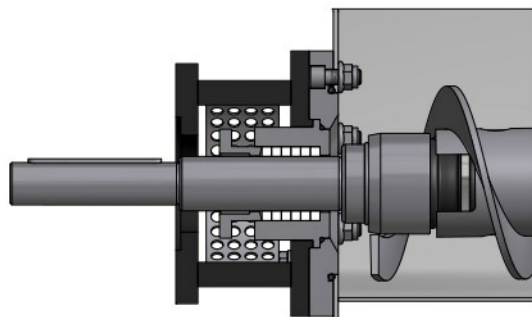
Rendimiento: durabilidad, eficiencia, fiabilidad y bajo consumo. Con la serie Diamond hemos alcanzado los máximos niveles de desarrollo tecnológico en cada uno de sus aspectos.

Eficiencia: rendimiento al más alto nivel, eficiencia operativa excepcional gracias a rendimientos volumétricos óptimos incluso a altas presiones y consumo reducido al mínimo. Todas las hidráulicas de la serie Diamond han sido diseñadas para garantizar el máximo rendimiento disponible en el mercado actualmente.

Materiales: todas las partes en contacto con el producto de las bombas de la serie Diamond DHE están fabricadas en acero inoxidable AISI 304. Bajo solicitud, pueden fabricarse en AISI 316. Además, los dispositivos de protección de la tolva, el cárter de la motorización, la estructura del carro y el asa también están en acero inoxidable AISI 304. Las juntas, de NBR alimentario, son aptas para el contacto con alimentos.

Bajas pulsaciones: estrés tensional y pulsaciones muy bajas. El efecto centrífugo se reduce al mínimo gracias a las bajas revoluciones de operación y al desarrollo predominantemente axial de la bomba.

Sello de eje: en la serie DHE se prevén dos sistemas de sellado. Han sido diseñados específicamente para aplicaciones enológicas, garantizando fiabilidad y facilidad de mantenimiento. Ambos sistemas están ubicados de manera que sean fácilmente accesibles desde la propia tolva, lo que permite evitar zonas de estancamiento y puntos muertos, asegurando una excelente sanitización.

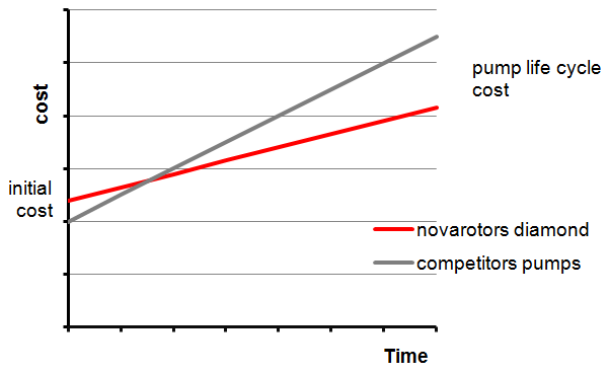


Versatilidad: la serie Diamond está diseñada para ser versátil en cada uno de sus usos, por lo que puede equiparse con opcionales y accesorios adecuados para cualquier campo de aplicación. Además, se aprovechan naturalmente las particularidades de las bombas de tornillo simple en el bombeo de fluidos de diversa naturaleza, desde baja hasta altísima viscosidad, ya sean limpios o con sólidos de distinta naturaleza y tamaño.

Motorizaciones: todas las motorizaciones instaladas en la serie Diamond han sido sometidas a pruebas prolongadas y rigurosas verificaciones técnicas.

La serie DHE está diseñada específicamente para integrar reductores de tornillo sin fin. Los reductores han sido sometidos a exhaustivas y estrictas pruebas de durabilidad. Se garantiza la máxima fiabilidad en cualquier ámbito de uso.

Calidad: cada componente se fabrica según especificaciones de calidad muy estrictas. Los acabados y la precisión de cada componente individual son la base de partida de cada bomba producida. Todos los componentes están sujetos a controles específicos según sus características y funcionalidad.



Mantenimiento: la serie Diamond está diseñada para garantizar un mantenimiento sencillo, requiriendo la sustitución de un número mínimo de componentes.

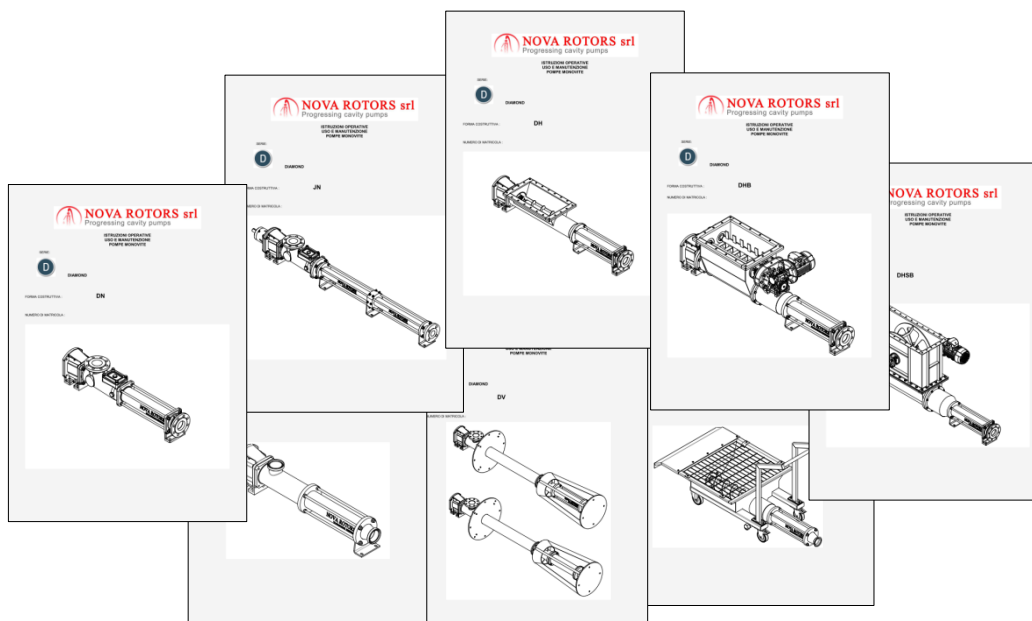
En particular, los casquillos del nodo permiten su restauración total sin necesidad de reemplazar ejes y rotores. De este modo, los costos de mantenimiento se reducen significativamente. El coste de la máquina, considerado a lo largo de todo su ciclo de vida, resulta altamente competitivo.

Costo / Beneficio: Gracias a la compacidad de sus elementos, la serie Diamond combina características técnicas inigualables con costes muy competitivos. La modularidad permite ofrecer soluciones adecuadas según la aplicación, evitando pagar por características innecesarias, todo en favor de la competitividad.

Capacidad de cebado: las particularidades de las partes hidráulicas de la bomba de tornillo simple permiten excelentes capacidades de cebado (hasta 7 m). Las bombas de la serie Diamond han sido diseñadas para generar las mínimas pérdidas de carga posibles en el cuerpo de la bomba, gracias a amplias secciones y a un acoplamiento compacto con diseño fluidodinámico.

Facilidad de instalación: las bombas de la serie Diamond son fáciles de instalar gracias a su compacidad, simplicidad de funcionamiento y flexibilidad operativa, gracias a los distintos equipamientos disponibles.

Documentación detallada: cada bomba se entrega con instrucciones operativas claras y detalladas. Los pedidos son gestionados por personal experto y cualificado, que incorpora en el suministro documentación detallada específica y adaptada al producto suministrado.



Características en detalle

Partes rotativas de serie en acero inoxidable.
El tornillo está sobredimensionado para reducir la formación de puentes y aumentar la eficiencia volumétrica.
Además, cuenta con acoplamientos rápidos en las uniones, lo que permite desmontar el rotor en tiempos muy reducidos.
e l'albero di tenuta

Cárter de protección para la motorización.
Evita su deterioro.

Tolva excéntrica con dimensiones optimizadas para su combinación con despalilladoras-estrujadoras.
Puede fabricarse en distintas aleaciones según las necesidades. Está construida con espesores elevados para ser extremadamente robusta.
En la tolva se fija una protección metálica para garantizar la máxima seguridad, sin comprometer el correcto funcionamiento de la bomba.

Asa diseñada para alojar cuadros eléctricos e inversores. Su ubicación facilita el acceso a los controles incluso durante el funcionamiento.

El cono de alimentación permite un suministro perfecto de productos viscosos y con sólidos a la parte hidráulica.

Bocas de impulsión fabricadas con conos excéntricos para evitar cualquier punto de estancamiento.
Pueden suministrarse con conexión Garolla y Macon o con conexiones DIN 11851.

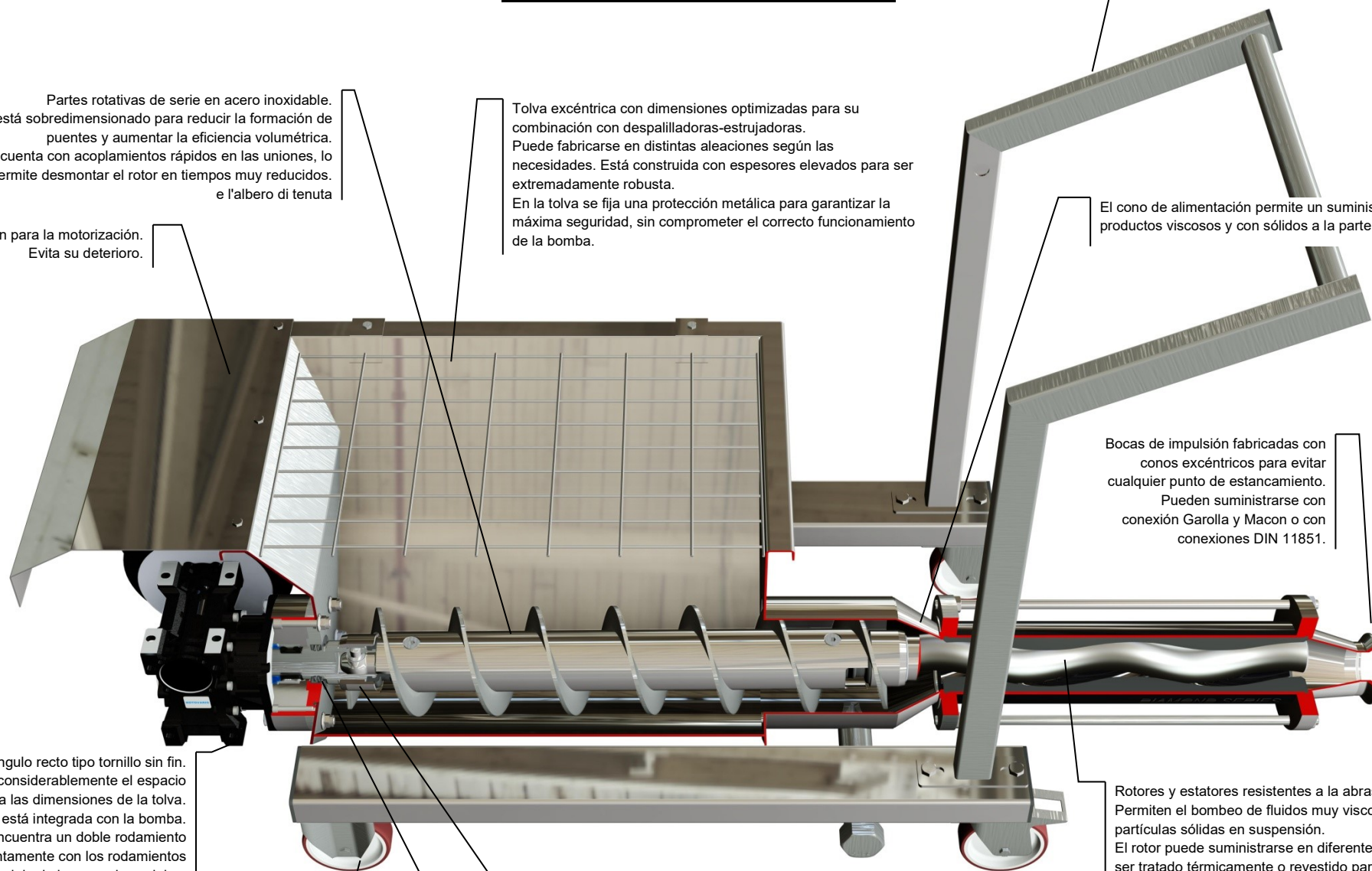
Motorreductor de ángulo recto tipo tornillo sin fin.
Solución que reduce considerablemente el espacio axial, adaptándose a las dimensiones de la tolva.
La construcción está integrada con la bomba.
En el soporte se encuentra un doble rodamiento oblicuo que trabaja conjuntamente con los rodamientos del reductor, aliviándolo de los empujes axiales.

Carro integrado en la construcción de la tolva. Las barras de soporte constituyen el elemento de fijación para las ruedas con placas de acero inoxidable y, al mismo tiempo, aportan mayor estructura y rigidez a la tolva. Las dimensiones de las ruedas permiten su desplazamiento incluso sobre superficies no perfectamente planas.

Nodo de pasador patentado, corazón de las bombas de la serie Diamond. Combina compacidad y facilidad de mantenimiento con rendimiento, fiabilidad y durabilidad sin

Disponibles dos sistemas de sellado; de serie se utilizan retenes.
Bajo solicitud, se pueden suministrar con empaquetadura.

Rotores y estatores resistentes a la abrasión.
Permiten el bombeo de fluidos muy viscosos y con partículas sólidas en suspensión.
El rotor puede suministrarse en diferentes materiales base y ser tratado térmicamente o revestido para aumentar su durabilidad.
Los estatores pueden configurarse con distintos tipos de elastómeros.



VERSIONES Y OPCIONES**Material del casing****Materiales base:**

AISI 304 (AISI 316 bajo solicitud)

Material de los ejes de sellado**Materiales base:**

AISI 304 (AISI 316 bajo solicitud)

Recubrimientos:

Óxido de cromo por plasma (ceramizado)

Materiales de los rotores**Materiales base:**

AISI 304 (AISI 316 bajo solicitud)

Recubrimientos:

Óxido de cromo por plasma (ceramizado)

Materiales de los estatores**Materiales base:**

NBR, NBR alimentario, NBR blanco alimentario
EPDM, EPDM alimentario, EPDM alimentario blanco
FPM, FPM alimentario
HNBR, HNBR alimentario
SILICONA alimentaria
Buna-N (solo en algunos modelos bajo solicitud)
HYPALON (solo en algunos modelos bajo solicitud)
PTFE (solo en algunos modelos bajo solicitud)

Bases

Carro con ruedas y asa integrada en la construcción de la tolva
(Para detalles constructivos, remitirse al folleto de opciones, accesorios y equipamientos)

Conexiones

Garolla
Macon
DIN 11851
Clamp ISO 2852, Clamp ASME-3A, Clamp DIN 32676
RJT
SMS 1145

Sistemas de sellado**Retenes**

Empaquetadura B01 (bajo solicitud)

(Para detalles constructivos, remitirse al folleto de opciones, accesorios y equipamientos)

Dispositivos de protección

Sonda de temperatura contra marcha en seco

Flusostato

Presostato

(Para detalles constructivos, remitirse al folleto de opciones, accesorios y equipamientos)

Dispositivos de control

Sonda de temperatura para protección contra marcha en seco

Cuadro eléctrico

Cuadro eléctrico con inversor

Motor con inversor integrado

(Para detalles constructivos, remitirse al folleto de opciones, accesorios y equipamientos)

Opcionales y equipamientos

Boca de impulsión excéntrica

(Para detalles constructivos, remitirse al folleto de opciones, accesorios y equipamientos)

Certificaciones

CE

ATEX

CARACTERÍSTICAS DE USO

Rango de funcionamiento

Caudal: hasta 380 m³/h

Presión: hasta 12 bar

Temperatura: de -40°C hasta 150°C

Aplicaciones típicas

Uvas trituradas con o sin escobajo

Sedimentos de vino

Hollejos

Mosto libre (sgroundato)

Uvas enteras

TABLA RESUMEN DE MODELOS

Caudales y presiones

Tamaño	Modelo	Qmax 2 bar [m³/h]	rpm max	P max [bar]
D020	1L1	4,9	1400	6
	05K2	2,5	1400	12
D025	2L1	10	1400	6
	1K2	5,1	1400	12
D030	4L1	14	1000	6
	2K2	7,2	1000	12
D040	10L1	22	800	6
	4K2	11,5	800	12
	16L1	32,5	800	6
	8K2	16,8	800	12
D060	20L1	39,1	700	6
	10K2	17,2	600	12
	30L1	46	700	6
	16K2	21,5	600	12
D120	40L1	65,5	600	6
	20K2	31	600	12
	60L1	82	500	6
	30K2	40,5	500	12
D300	80L1	88	400	6
	40K2	45	400	12
	120L1	120	400	6
	60K2	64,5	400	12
D400	160L1	161	400	6
	80K2	90	400	12
	240L1	261	400	6
	120K2	116	350	12
D500	320L1	255	350	6
	160K2	142	350	12
	480L1	368	350	6
	240K2	185	350	12



Via Carlo Cattaneo, 19/25
36040 SOSSANO (VI)
ITALIA

Teléfono: +39-0444-888151
Fax: +39-0444-888152
Correo electrónico: sales@novarotors.com
Sitio web: www.novarotors.com

