



NOVA ROTORS®
Progressing cavity Pumps

SECTOR TRATAMIENTO LODOS

SECTOR TRATAMIENTO LODOS



El sector de tratamiento de los lodos nace de los problemas relacionados con el tratamiento de las aguas residuales procedentes de procesos industriales o de efluentes civiles. La utilización abundante de agua genera una elevada cantidad de residuos que antes de volver a ser introducidos en la naturaleza necesitan un tratamiento especial para eliminar las sustancias nocivas que contiene.

Para ello se han concebido las instalaciones de depuración que gracias a la utilización de lodos activos o activados eliminan las sustancias nocivas que contienen las aguas residuales generando por otro lado desechos semisólidos, los llamados lodos espesados, que a su vez tienen que eliminarse.

A lo largo de los años gracias a la continua investigación y a la utilización de nuevas tecnologías ha sido posible eliminar y reutilizar el material de desecho en muchos sectores como por ejemplo en las instalaciones de biogás o la reinserción en la naturaleza como fertilizantes. Las instalaciones destinadas a la eliminación, normalmente grandes instalaciones centralizadas, mediante un proceso de espesamiento y densificación reducen la humedad del lodo con la finalidad de generar un material seco más fácil de almacenar y utilizar.

Este sector representa la aplicación ideal para las bombas helicoidales gracias al tipo de lodo que se tiene que tratar que posee altos porcentajes de sólido en aumento durante las distintas fases de tratamiento, que tiende a la plastificación y con características adhesivas.

Las bombas helicoidales se prestan al máximo durante las fases de traslado del material garantizando la eficacia y la fiabilidad, aspectos de importancia vital para una instalación de eliminación y con niveles de rendimiento mayores respecto a otros sistemas de bombeo.

¿POR QUÉ ELEGIR A NOVA ROTORS?

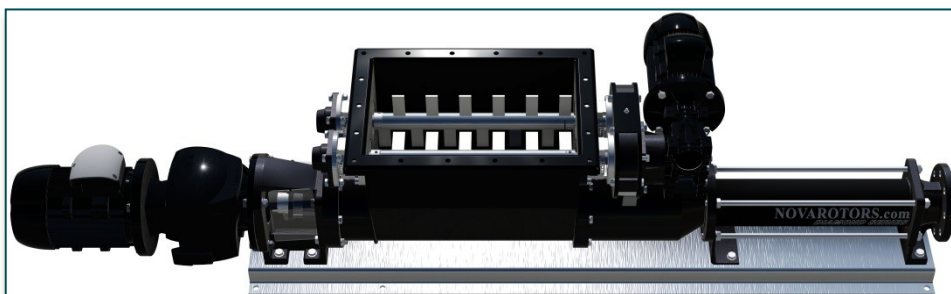


Nova Rotors trabaja desde hace años en el sector del tratamiento de lodos proporcionando las mejores soluciones posibles y poniendo a disposición del cliente una amplia gama de productos, servicios y expertos para buscar la configuración más adecuada a las distintas exigencias. Las diferentes referencias maduras a nivel nacional e internacional a lo largo de los años certifican el compromiso de una empresa dinámica y atenta a las necesidades cada vez mayores que demanda el mercado.

Las bombas concebidas y desarrolladas directamente por Nova Rotors están especializadas en el tratamiento específico de lodos espesados y deshidratados con un alto porcentaje de seco hasta el 40%, con viscosidad baja o alta y que tienden a la plastificación, fluidos o semifluidos típicos de las instalaciones para el tratamiento de los lodos.



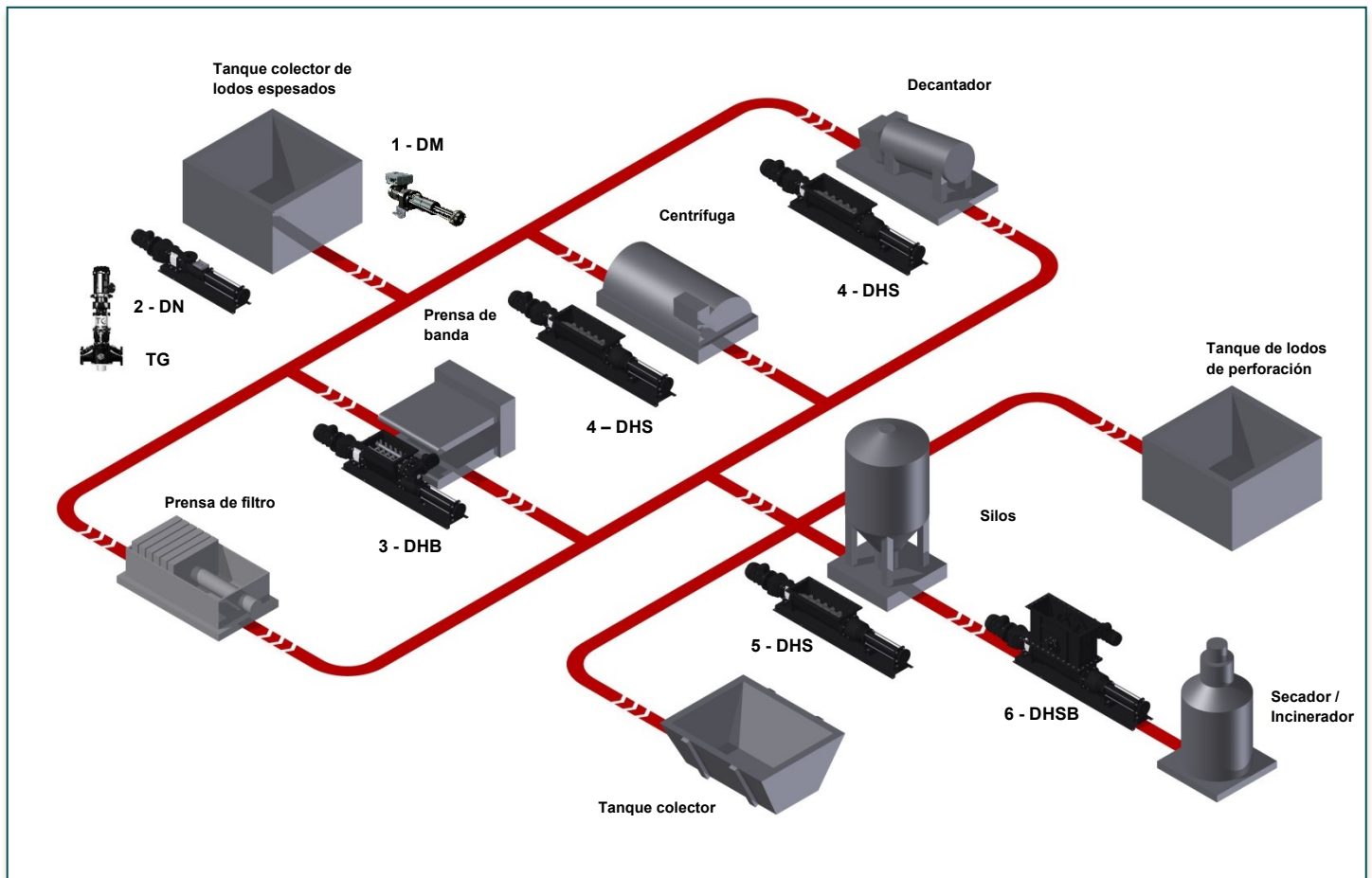
Las bombas helicoidales Nova Rotors desarrolladas siguiendo rigurosamente las normativas más estrictas en ámbito industrial, garantizan elevados estándares de calidad, fiabilidad y duración y dan el máximo en todas las fases de almacenamiento y tratamiento de la instalación. Concretamente se ha prestado atención al desarrollo de construcciones y equipamientos más apropiados según el uso con la finalidad de optimizar cualquier traslado.



DHB

Esta bomba se utiliza típicamente en el campo de tratamiento de lodos con eje de la trituradora de doble puente.

DIAGRAMA DE FLUJO



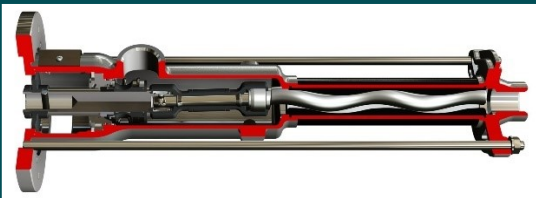
Aplicación (hacer referencia al esquema de arriba):

1. **DM:** bomba dosificadora para la inyección de polielectrolito. El polielectrolito se añade a la línea de lodos antes de la etapa de deshidratación para optimizar la floculación y la separación.
2. **DN:** bomba estudiada específicamente para usos laboriosos, utilizada para el bombeo de la cuba de recogida del lodo espesado a los distintos sistemas para la deshidratación. Trituradora **TG** instalada antes de las bombas de cavidad progresiva en las tuberías de la planta de aguas residuales para reducir los sólidos y proteger las bombas.
3. **DHB:** bomba dotada de tolva de doble árbol rompe-puente para el traslado del lodo tratado al silo, a los pozos o las cubas de recogida para lodos tratados.
4. **DHS:** bomba utilizada para bombear el lodo tratado de la centrífuga o la prensa de tornillo al silo, a los pozos o las cubas de recogida para lodos tratados.
5. **DHS:** bomba acoplada directamente al silo para bombear el lodo tratado.
6. **DHSB:** bomba DHS dotada de módulo "B" para el traslado de los lodos del silo al secador o incinerador que representa la fase final de la instalación esquematizada para el tratamiento de los lodos con la extracción de la humedad residual.

Aplicaciones

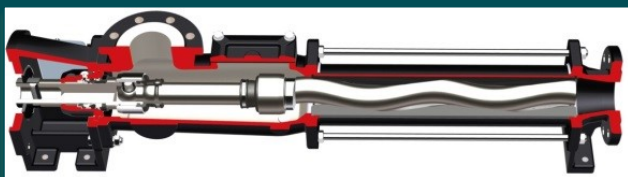
Productos para el sector del tratamiento lodos

SERIE DM Dosificación



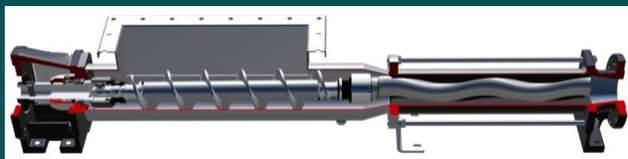
Serie industrial de dosificación, es la mejor solución para el sector industrial en la dosificación de una amplia gama de fluidos. Son sinónimo de estabilidad, fiabilidad, rendimiento y flexibilidad de aplicación; disponibles con bridas UNI, DIN y ANSI y conexiones roscadas GAS BSP.

SERIE DN



Serie industrial Reforzada ideal para las aplicaciones más laboriosas con conexiones flangeadas (con bridas). Representa la mejor solución para el sector de la industria en el bombeo de una amplia gama de fluidos; disponibles con conexiones reforzadas UNI, DIN y ANSI y bridas GAS BSP.

SERIE DH



Versión básica dotada de tolva y cóclea de alimentación de la parte hidráulica. Apropriada para bombear sustancias poco fluidas que no tienden a formar puentes.

SERIE DHS



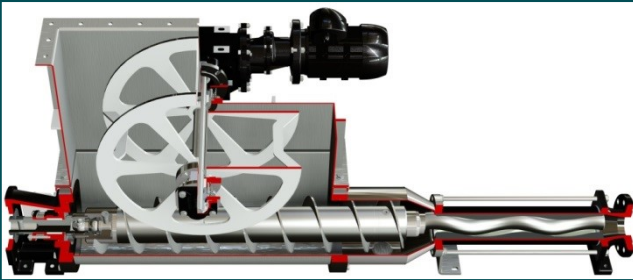
Versión de tolva rectangular, con protección de las articulaciones y cóclea ancha de alimentación de la parte hidráulica. Apropriada para bombear sustancias poco fluidas hasta el 28% de sustancia seca de alta viscosidad que no tienden a formar puente.

SERIE DHB



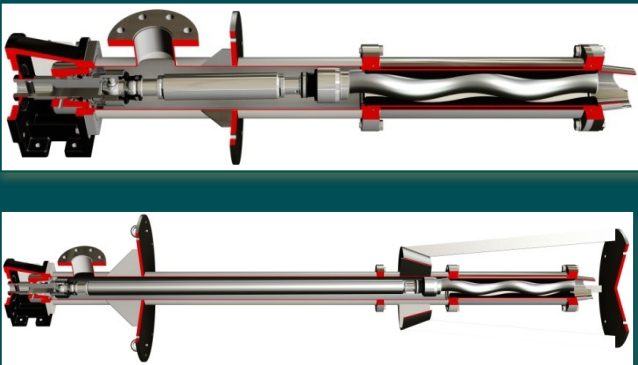
Versión dotada de tolva con doble árbol rompe-puente, con protección de las articulaciones y cóclea sobredimensionada de alimentación de la parte hidráulica. Apropriada para bombear sustancias no fluidas hasta el 35% de sustancia seca de altísima viscosidad que tienden a formar puente o en bloques.

DHSB SERIES (DHS Y MODULO "B")



Versión dotada de tolva rectangular, con protección de las articulaciones y cóclea ancha de alimentación de la parte hidráulica. En la tolva está instalado el Módulo "B" que gracias a un dispositivo de rueda, alimenta la cóclea evitando la formación del puente. Apropriada para bombear sustancias no fluidas hasta el 40% de sustancia seca que tienden a formar puente y a plastificarse.

SERIE VERTICAL DV



Serie Vertical desarrollada para el bombeo de cisternas o pozos sumergida directamente en el producto que se tiene que bombear.

La longitud es totalmente personalizable. La versión de acero inoxidable (AISI 304 o AISI 316) posee una camisa que cubre el estator de serie para evitar que se oxide. Existen dos configuraciones estándar: de versión corta y de versión larga con boca desmontable y caballete fondo pozo.

SERIE TG TERMINATOR - MACERATOR



Serie Terminator

Los trituradores se instalan antes de las bombas de cavidad progresiva en las tuberías de plantas de tratamiento de aguas residuales para reducir los sólidos y proteger bombas y filtros. Bloquean el material inorgánico, mientras que el orgánico permanece en el proceso.

Protege el equipo crítico de daños causados por sólidos duros.

APLICACIONES



Bomba DHS

Bomba de la tolva de la serie DHS se utiliza después de prensa de filtro para el reciclaje de los lodos secados en un tanque colector.

Bomba DN

DN series utilizada para la transferencia de lodos en una planta de tratamiento de aguas residuales.



Bomba DN

DN series utilizadas para la transferencia química espesado de lodos de tratamiento de centrifugación.





Bomba DM

Serie de Dosificación DM para la Transferencia de Polielectrolitos en Plantas de Tratamiento de Lodos y Aguas Residuales

En las imágenes, se puede ver la diferencia entre la serie MN más antigua y la nueva serie DM:

- Misma capacidad
- Diseño más compacto
- Más opciones, por ejemplo, inversor integrado en la bomba

La serie DM proporciona una dosificación fiable y precisa en un espacio reducido, lo que la hace ideal para aplicaciones modernas de tratamiento de aguas residuales y lodos.

Serie TG Terminator

Trituradores instalados aguas arriba de las bombas de cavidad progresiva para prevenir daños y obstrucciones causadas por sólidos.



CONTÁCTENOS PARA UNA CONSULTORÍA

En Nova Rotors, estamos comprometidos a proporcionar soluciones de bombas de cavidad progresiva fiables y de alta eficiencia para aplicaciones de tratamiento de agua y aguas residuales. Nuestras bombas, higiénicas y robustas, están diseñadas específicamente para manejar fluidos exigentes, incluidos lodos, aguas residuales y aditivos químicos, garantizando una operación segura, eficiente y continua, al tiempo que protegen los equipos y la integridad del proceso.

Si desea optimizar sus operaciones de tratamiento de agua con tecnología eficiente, duradera y de fácil mantenimiento, lo invitamos a ponerse en contacto con nuestro equipo para una consultoría personalizada. Nuestros expertos evaluarán sus necesidades específicas, ya sea para bombear lodos, dosificar productos químicos o gestionar corrientes de aguas residuales, y le ayudarán a configurar una solución de bombeo a medida que maximice la eficiencia del proceso, la fiabilidad y el rendimiento a largo plazo.

Ya sea que necesite asistencia para seleccionar el modelo adecuado, integrarlo en su línea de tratamiento o mantener un rendimiento constante con el tiempo, nuestro equipo técnico está listo para brindarle un servicio ágil y experto.

Contáctenos hoy mismo y descubra cómo Nova Rotors puede mejorar su proceso de tratamiento de agua y aguas residuales con soluciones de bombeo personalizadas y de alto rendimiento.



Via Carlo Cattaneo, 19/25
36040 SOSSANO (VI)
ITALIA

Teléfono:

+39-0444-888151

Fax:

+39-0444-888152

Correo electrónico:

sales.novarotors.com

Sitio web:

www.novarotors.com

