



NOTRE PUISSANCE, VOTRE SATISFACTION



SÉRIE DIAMOND

Pompes pour l'industrie vinicole

Séries DHE



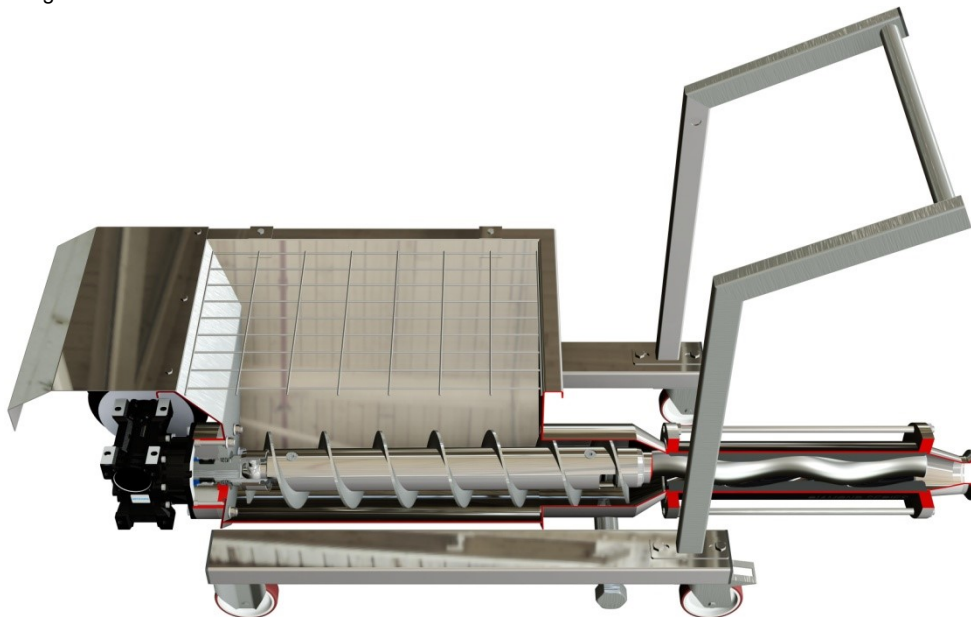
Série avec Trémie

Cette série avec trémie et vis d'Archimède d'alimentation vers la partie hydraulique, propose des machines idéales pour le pompage de substances visqueuses et qui coulent mal, à taux très élevé de corps solides.

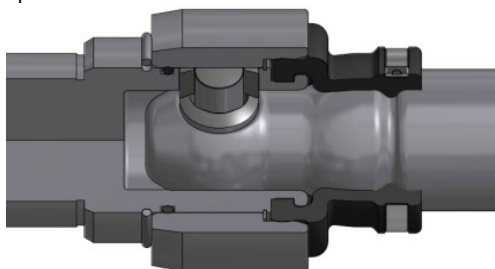
Version avec grande trémie excentrique avec panier intégré. Idéal pour le secteur œnologique en liaison avec les fouloir-égrappoir, pour le pompage de raisins écrasés avec ou sans râpe. Construction extrêmement compacte et réalisée de série avec toutes ses composantes en acier inoxydable AISI 304.

Le réducteur à vis d'Archimède offre un encombrement réduit. Elle est fournie en série avec une grille de protection sur la trémie, un carter de protection pour la motorisation et un large manche pouvant accueillir des tableaux électriques et l'onduleur. Peut être fournie avec des sondes de niveau sur la trémie pour l'extinction automatique de la pompe.

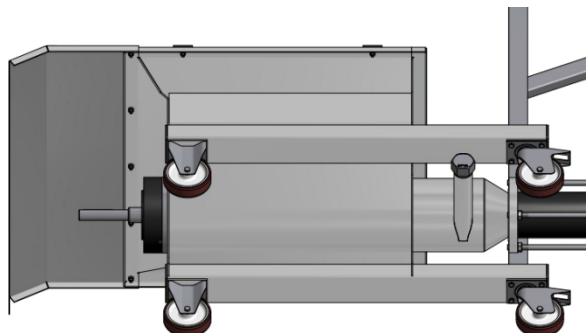
- La motorisation de la série DHE est intégrée dans la conception de la machine. Les réducteurs à renvoi d'angle à vis d'Archimède sont utilisés, ce qui vous permet d'avoir une compacité axiale considérable, suivant les dimensions globales de la trémie excentrique. Le réducteur est accouplé à travers un arbre en entrée à la pompe. Le carter de protection installé sur la trémie, protège la motorisation en évitant la détérioration.



Articulation Brevetée : Avec son système à cardans, véritable cœur de la pompe à vis excentrée, elle représente la meilleure solution de ce type présente sur le marché. Imbattable pour la durée, la fiabilité et les coûts de maintenance, elle réussit à conjuguer la compacité avec une solidité inégalée. Sa fabrication particulière permet de diviser les charges axiales et les couples dans des éléments différents, ce qui la rend unique en son genre. Par ailleurs, le remplacement des composantes usées ne coûte pas cher grâce aux douilles situées dans les zones d'usure, en évitant le remplacement de composantes coûteuses (rotor, arbre de transmission et arbre creux). Pour résister aux pressions élevées dans le corps de la pompe (jusqu'à 12 bars), il est possible d'équilibrer hydrauliquement l'articulation.



Chariot : La structure de la trémie présente un chariot intégré qui donne une force considérable à la pompe. Les épaisseurs utilisées sont supérieures à tout autre produit sur le marché. La poignée est facilement démontable pour compenser les problèmes d'espace. Les roues sont en acier inoxydable.



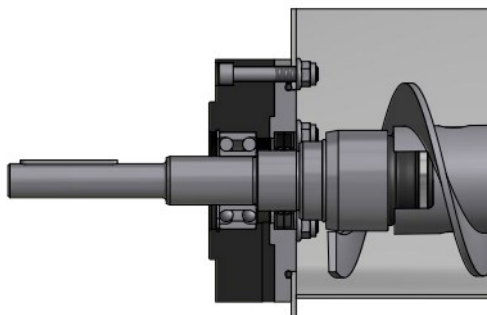
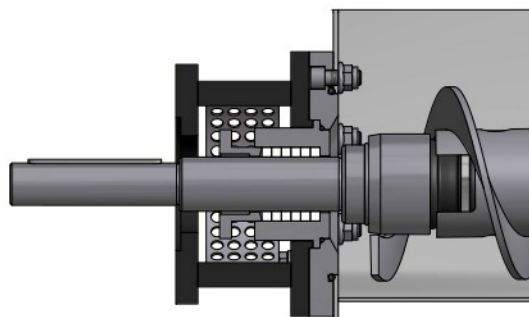
Performances : Durée, efficacité, fiabilité et faible consommation. Avec la série Diamond, nous avons atteint le plus haut niveau de développement technologique dans tous ses aspects.

Efficacité : Des performances de haut niveau, une efficacité d'exploitation exceptionnelle grâce à des rendements volumétriques excellents, même pour les hautes pressions, et des consommations réduites au maximum. Toutes les composantes hydrauliques de la série Diamond ont été calculées pour garantir l'excellence aujourd'hui sur le marché.

Matériaux : Toutes les parties à contact avec le produit des pompes série Diamond DHE sont en acier inoxydable AISI 304. Sur demande elles peuvent être réalisées en AISI 316. Outre cela aussi les dispositifs de protection de la trémie, le carter de motorisation, la structure du chariot et la poignée sont réalisés en acier inoxydable AISI 304. Les joints d'étanchéité, en NBR alimentaire, sont aptes au contact avec les aliments.

Basses pulsations : Stress de pression et pulsations très faibles. L'effet centrifuge est réduit au minimum grâce au faible nombre de tours en exploitation et au développement essentiellement axial de la pompe.

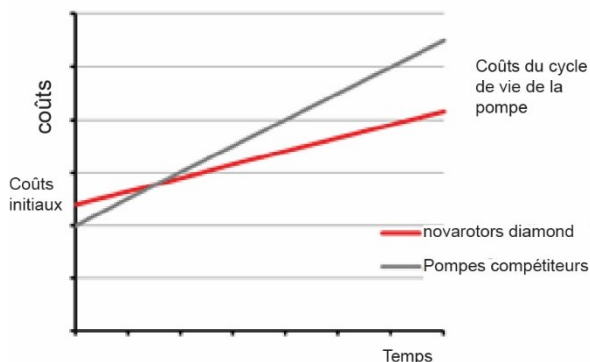
Étanchéité de l'arbre : Dans la série DHE deux systèmes d'étanchéité sont prévus. Ils sont conçus spécifiquement pour les applications de vin afin de garantir la fiabilité et la facilité d'entretien. Les deux systèmes sont positionnés de manière à être facilement accessibles à partir de la même trémie, ce qui évite des zones de stagnation et de zones mortes et donne une excellente aptitude au nettoyage.



Polyvalence : La série Diamond est conçue pour des utilisations polyvalentes, et pour cette raison, elle peut être installée avec des options et des accessoires adaptés à tous les domaines d'application. Outre cela, les particularités des pompes à vis excentrée sont naturellement exploitées pour le pompage de fluides de diverses natures, quelle que soit leur viscosité, qu'ils soient propres ou transportant des solides de toute nature et dimension.

Motorisations : Toutes les motorisations qui sont installées sur la série Diamond ont été mises à l'essai longuement et soumises à des contrôles techniques sévères et rigoureux. La série DHE est spécifiquement conçue pour intégrer avec les réducteurs à vis d'Archimède. Les réducteurs ont été soumis à des essais de durabilité scrupuleux et strictes. Une fiabilité maximale est garantie dans tous les domaines d'utilisation.

Qualité : Chaque composante est réalisée conformément à des spécifications de qualité très restrictives. Finitions et précision de chaque composante sont le point de départ de chaque pompe fabriquée. Toutes les composantes font l'objet de contrôles spécifiques en fonction de leurs caractéristiques et de leur fonction.



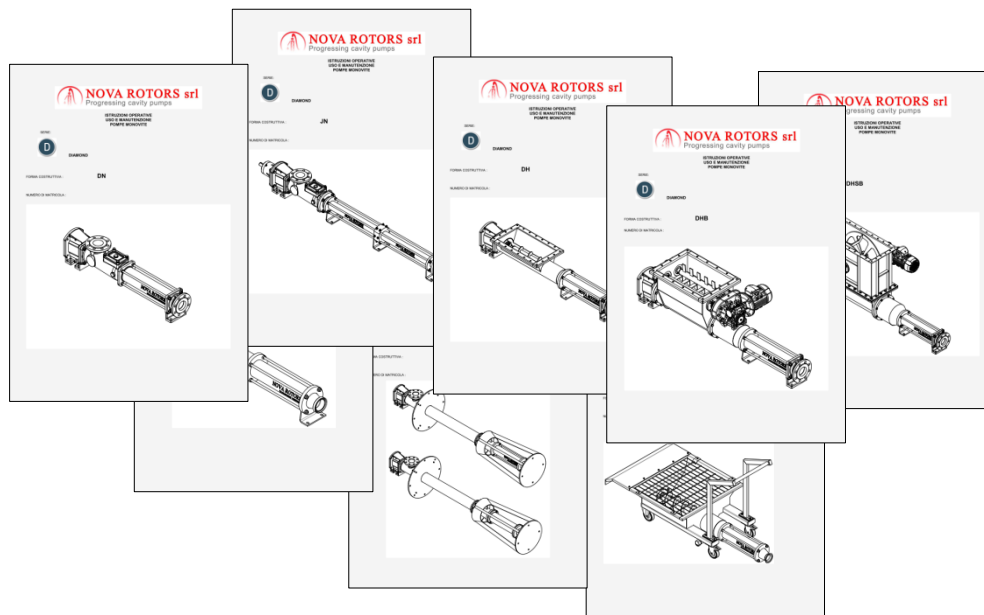
Maintenance : La série Diamond est conçue pour garantir une maintenance facile en réduisant au minimum le nombre de composants à remplacer. En particulier, les douilles de l'articulation permettent la remise en état de celle-ci sans devoir remplacer les arbres et les rotors. Les coûts de maintenance sont ainsi réduits. Le coût de la machine, si l'on considère l'ensemble de sa vie, s'avère être très compétitif.

Qualité / Prix : Grâce à la compacité de ses éléments, la série Diamond réussit à allier des caractéristiques techniques sans équivalent et à des coûts très compétitifs. La modularité permet de donner des solutions correctes en fonction de l'application en évitant de payer des caractéristiques dont on n'a pas besoin, toujours dans le sens de plus de compétitivité.

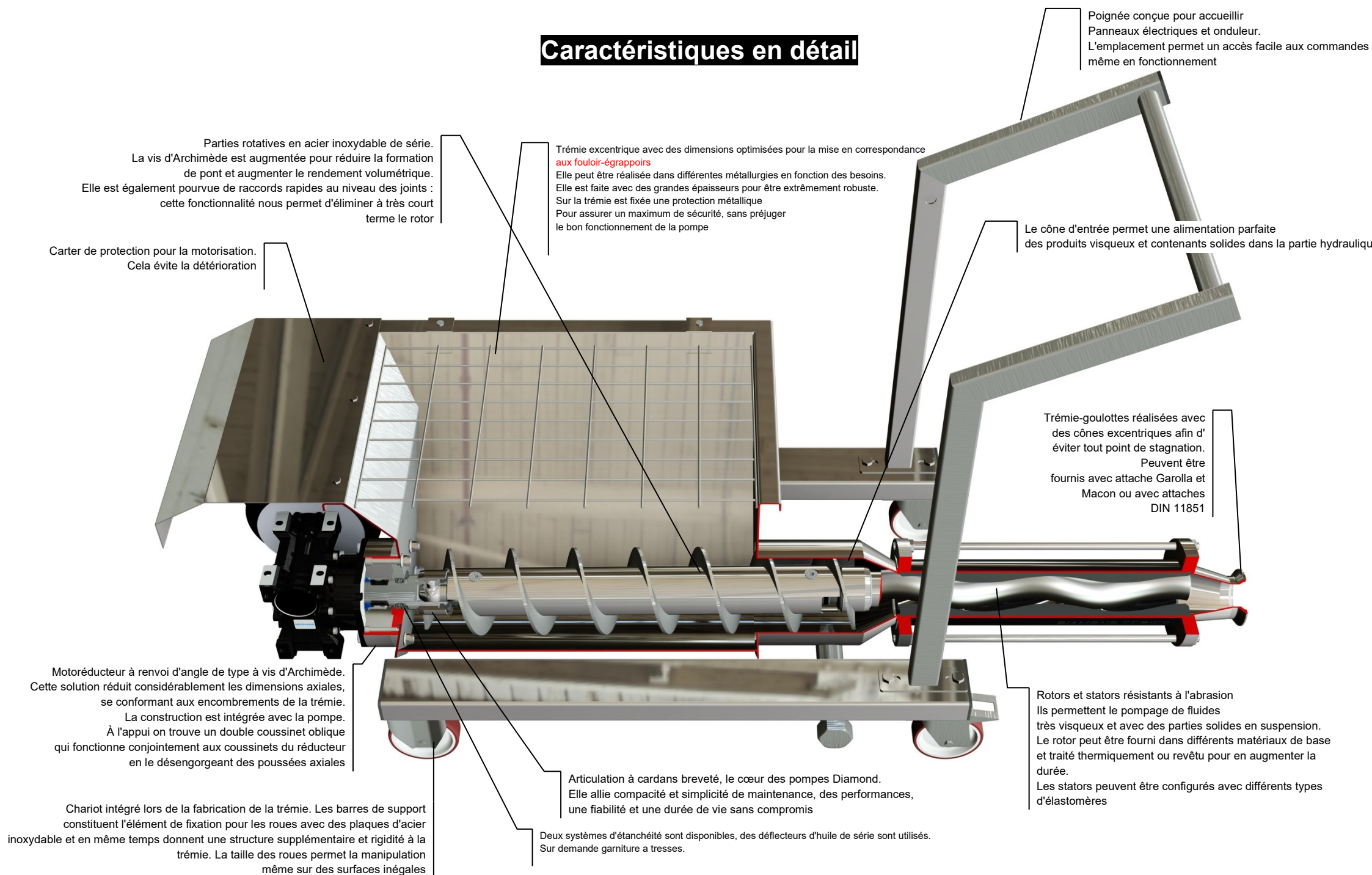
Capacité d'amorçage : Les particularités des parties hydrauliques de la pompe à vis excentrée lui donnent d'excellentes qualités d'amorçage (jusqu'à 7 m). Les pompes de la série Diamond ont été conçues pour créer le moins de perte de charge possible dans le corps de la pompe, grâce à de grandes sections et à un joint compact suivant un schéma fluidodynamique.

Facilité d'installation : Les pompes de la série Diamond sont très faciles à installer grâce à la compacité, à la simplicité de fonctionnement et la flexibilité d'exploitation, grâce aux différents aménagements disponibles.

Documentation détaillée : Chaque pompe est accompagnée d'instructions claires et détaillées pour son exploitation. Les commandes sont suivies par du personnel expérimenté et qualifié qui intègre dans la fourniture tous les documents détaillés sur la commande et les spécifications pour le produit fourni.



Caractéristiques en détail



VERSIONS ET OPTIONS

Matériau des tubages

Matériaux de base :

AISI 304 (AISI 316 sur demande)

Matériau des arbres d'étanchéité

Matériaux de base :

AISI 304 (AISI 316 sur demande)

Revêtements :

Oxyde de Chrome au Plasma

Matériau des rotors

Matériaux de base :

AISI 304 (AISI 316 sur demande)

Revêtements :

Oxyde de Chrome au Plasma

Matériaux des stators

Matériaux de base :

NBR, NBR alimentaire, NBR blanc alimentaire

EPDM, EPDM alimentaire, EPDM blanc alimentaire

FPM, FPM alimentaire

HNBR, HNBR alimentaire

SILICONE alimentaire

Buna-N (uniquement sur certains modèles sur demande)

HYPALON (uniquement sur certains modèles sur demande)

PTFE (uniquement sur certains modèles sur demande)

Socles

Chariot à roues et poignée intégrée dans la construction de la trémie

(Pour les détails de construction, nous renvoyons à la brochure options, accessoires et aménagements)

Raccords

Garolla

Macon

DIN 11851

Clamp ISO 2852, Clamp ASME-3A, Clamp DIN 32676

RJT

SMS 1145

Systèmes d'étanchéité

Défecteurs d'huile

Garniture a tresses B01 (sur demande)

Dispositifs de protection

Sonde de température contre la marche à sec

Fluxostat

Pressostat

(Pour les détails de construction, nous renvoyons à la brochure options, accessoires et aménagements)

Dispositifs de contrôle

Sonde de température pour protection contre la marche à sec

Armoire électrique

Armoire électrique avec variateur de fréquence

Moteur avec variateur de fréquence intégré

(Pour les détails de construction, nous renvoyons à la brochure options, accessoires et aménagements I)

Options et aménagements

Enveloppe de réchauffage pour le stator

Carter du stator en acier inoxydable

Trémie-goulotte excentrique

Tuyère séparée

Raccord tangentiel avec raccord fileté

Réservoir de fluxage

Support monobloc en acier inoxydable

(Pour les détails de construction, nous renvoyons à la brochure options, accessoires et aménagements)

Certifications

CE

ATEX

CARACTÉRISTIQUES D'UTILISATION

Intervalles de fonctionnement

Débit

Jusqu'à 380 m³/h

Pressions

Jusqu'à 12 bar

Température

De -40°C à 150°C

Applications habituelles

Raisins écrasés avec ou sans râpe

Lie de vin

Vinasse

Égouttage

Raisins entiers

TABLEAU RÉCAPITULATIF DES MODÈLES

Portées et pressions

Taille	Modèle	Qmax 2 bars [m³/h]	tr/min max	P max [bar]
D020	1L1	4,9	1400	6
	05K2	2,5	1400	12
D025	2L1	10	1400	6
	1K2	5,1	1400	12
D030	4L1	14	1000	6
	2K2	7,2	1000	12
D040	10L1	22	800	6
	4K2	11,5	800	12
	16L1	32,5	800	6
	8K2	16,8	800	12
D060	20L1	39,1	700	6
	10K2	17,2	600	12
	30L1	46	700	6
	16K2	21,5	600	12
D120	40L1	65,5	600	6
	20K2	31	600	12
	60L1	82	500	6
	30K2	40,5	500	12
D300	80L1	88	400	6
	40K2	45	400	12
	120L1	120	400	6
	60K2	64,5	400	12
D400	160L1	161	400	6
	80K2	90	400	12
	240L1	261	400	6
	120K2	116	350	12
D500	320L1	255	350	6
	160K2	142	350	12
	480L1	368	350	6
	240K2	185	350	12



Via Carlo Cattaneo, 19/25
36040 SOSSANO (VI)
ITALIE

Téléphone : +39-0444-888151
Fax : +39-0444-888152
Mail : sales@novarotors.com
Site internet : www.novarotors.com

