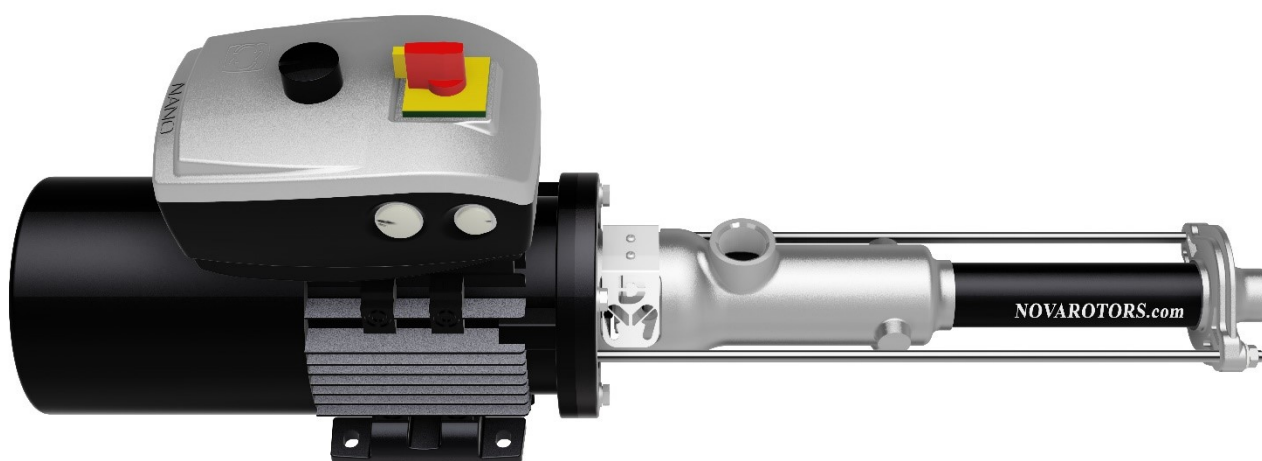


NOTRE PUISSANCE, VOTRE SATISFACTION



SÉRIE DIAMOND

Pompes Industrielles

Série DM / JM / FM



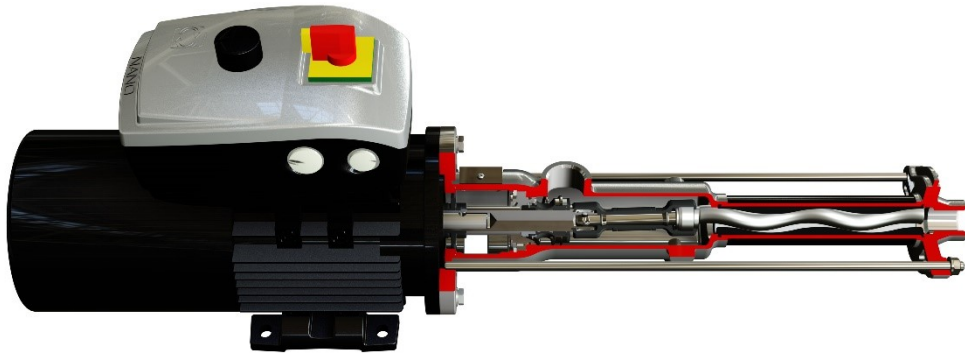
Série Industrielle à Brides

La série Diamond DM, JM et FM représente la meilleure solution dans le secteur de l'industrie pour le dosage d'une grande variété de fluides. Cette série est synonyme de solidité, de fiabilité, de performances et de flexibilité d'application.

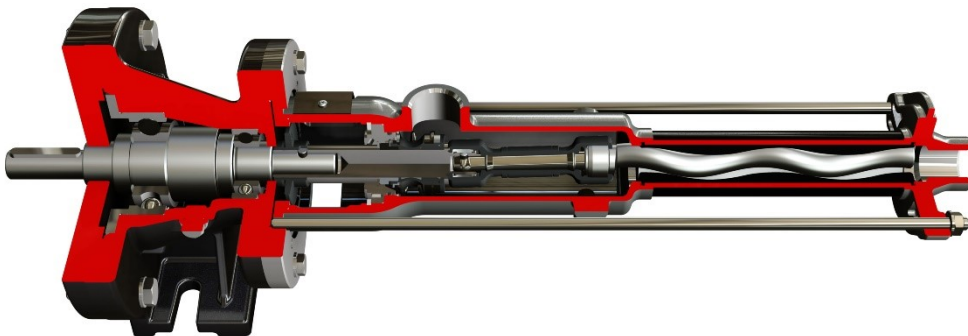
Conçue conformément aux réglementations les plus exigeantes, adaptée pour le dosage de produits visqueux ou pas, sans ou avec des solides de toutes sortes, elle représente une solution idéale pour ceux qui cherchent un produit standard à haute technologie avec un rapport qualité-prix sans comparaison sur le marché des pompes monovis.

La série DM, JM et FM se distingue par le type d'accouplement de la pompe avec la motorisation.

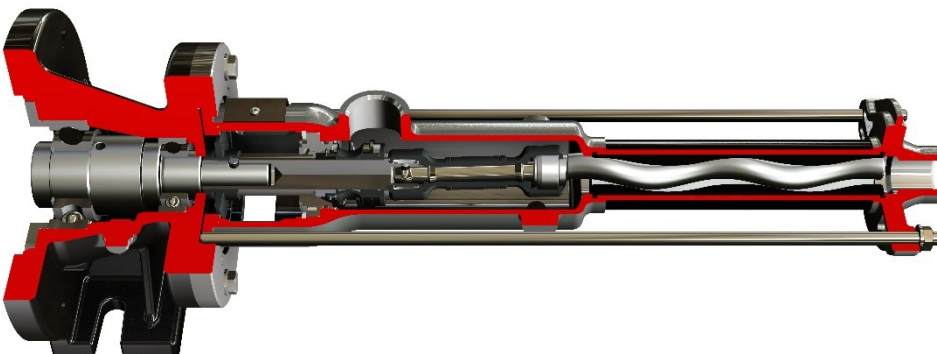
- **Série DM** : La motorisation est directement accouplée à la pompe par une bride. Cette solution est extrêmement économique et compacte, elle réduit sensiblement les coûts d'installation et simplifie la maintenance. Les contraintes générées par la partie hydraulique sont supportées par la motorisation. Chaque motorisation utilisée a été sélectionnée selon des paramètres techniques restrictifs et a été soumise à de nombreux essais de durée dans des conditions de travail lourdes. La série DM est la référence pour la quasi-totalité des pompes installées dans l'industrie.



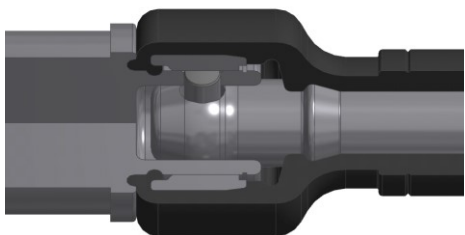
- **Série JM** : La motorisation est raccordée à l'arbre à l'entrée de la pompe par un joint d'accouplement. C'est la meilleure solution du point de vue des performances et de la durée. Toutes les contraintes générées par la pompe sont absorbées par les paliers du support. Ces paliers résistent à des charges très élevées. Ils sont montés avec une extrême précision sur des composants d'excellente qualité de fabrication. C'est la meilleure solution quand on veut garantir une durée et une fiabilité maximales, même si cela exige des espaces d'installation plus grands. Le support de paliers que nous avons conçu est modulaire et peut être installé dans un deuxième temps dans une pompe avec support monobloc de la série DM. Il représente l'état de l'art concernant ce type d'installations.



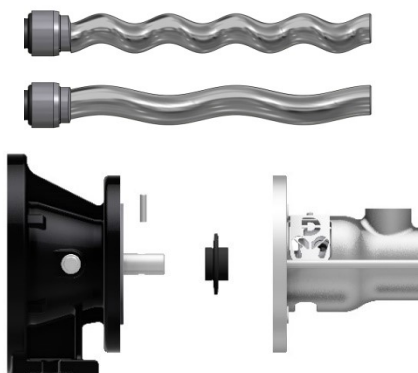
- **Série FM** : La motorisation est directement accouplée à la pompe par la bride du module support de paliers. Cette solution est la plus polyvalente car elle permet l'utilisation de réducteurs avec une bride et un arbre de sortie standard, l'accouplement avec des moteurs hydrauliques ou pneumatiques, en conservant d'un côté la simplicité et la compacité de la solution monobloc classique, mais en assurant de l'autre la réversibilité totale et les performances supérieures du support de paliers. Ce module de support de paliers peut être appliqué à l'ensemble de la série Diamond et permet une maintenance rapide du groupe motorisation. FM est donc synonyme de modularité et de fiabilité avec n'importe quel type de motorisation.



Articulation: Avec son système à cardans, véritable cœur de la pompe monovis, elle représente la meilleure solution de ce type présente sur le marché. Imbattable en termes de durée, de fiabilité et de coûts de maintenance, elle réussit à conjuguer la compacité avec une solidité inégalée.



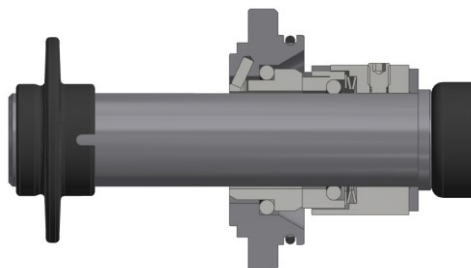
Modularité : La série Diamond se base sur le concept de modularité pour chacun de ses composants : éléments hydrauliques, tubages, joints, socles, supports, arbres de transmission. Chaque composant peut être réalisé dans une série de variantes sans modifier la structure de la machine et en maintenant le standard des principales pièces de rechange.



Efficacité : Des standards de haut niveau, une efficacité d'exploitation exceptionnelle grâce à des rendements volumétriques excellents, même pour les hautes pressions, et des consommations réduites au minimum. Tous les composants hydrauliques de la série Diamond ont été calculés pour garantir le maximum de ce que l'on peut trouver aujourd'hui sur le marché.

Basses pulsations : Stress de pression et pulsations très faibles. L'effet centrifuge est réduit au minimum grâce au bas régime de fonctionnement et au développement essentiellement axial de la pompe.

Étanchéité d'arbre : Il est possible d'installer différents systèmes d'étanchéité, chaque solution est adaptée à des utilisations spécifiques. Les types disponibles sont : garniture mécanique simple interne, garniture mécanique simple avec quench, garniture mécanique double opposée, garniture mécanique double en tandem.

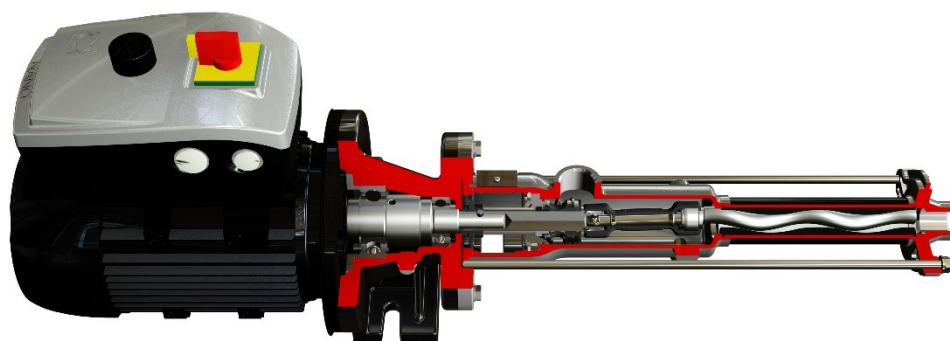


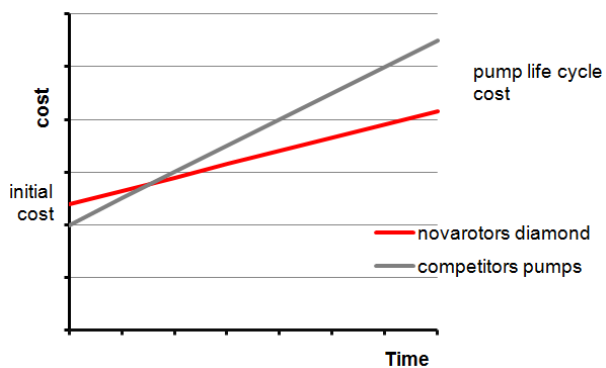
Polyvalence : La série Diamond est conçue pour des utilisations diverses, et pour cette raison, elle peut être installée avec des options et des accessoires adaptés à tous les domaines d'application. De plus, les particularités des pompes à vis excentrée pour le pompage de fluides de diverses natures sont naturellement exploitées, quelle que soit leur viscosité, qu'ils soient propres ou qu'ils transportent des solides de toute nature et dimension.

Qualité : Chaque composant est réalisé conformément à des spécifications de qualité très restrictives. Les finitions et la précision de chaque composant sont le point de départ de chaque pompe fabriquée. Tous les composants font l'objet de contrôles spécifiques en fonction de leurs caractéristiques et de leur fonction.

Performances : Durée, efficacité, fiabilité et faible consommation. Avec la série Diamond, nous avons atteint le plus haut niveau de développement technologique dans tous ses aspects.

Motorisations : Toutes les motorisations qui sont installées sur la série Diamond ont été testées longuement et soumises à des contrôles techniques sévères et rigoureux. Tous les modèles de réducteurs et de moto-variateurs présentent certaines caractéristiques de solidité, de dimension des roulements et de qualité des engrenages. Les moteurs équipés d'onduleurs représentent la principale solution dans le domaine des pompes doseuses.





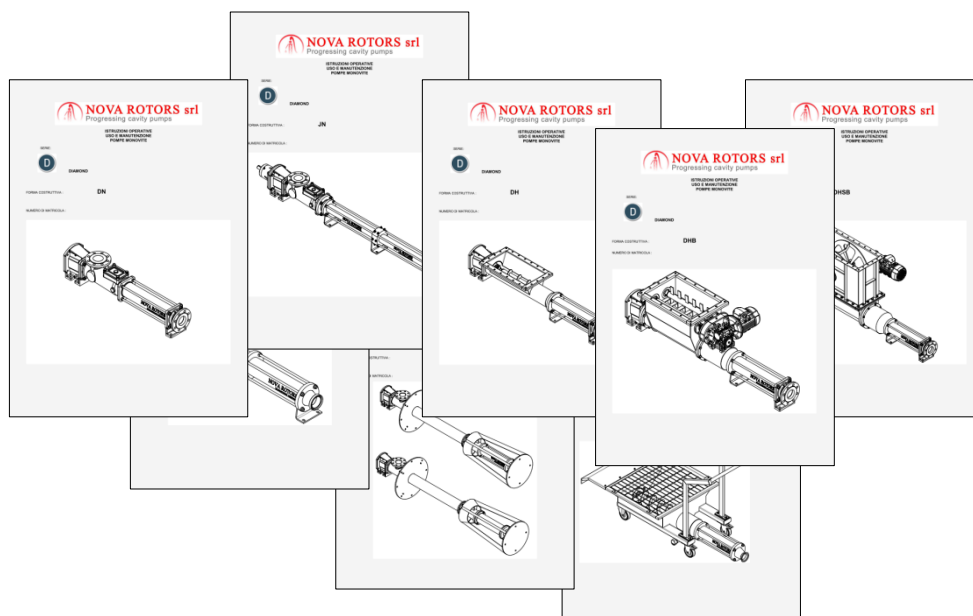
Maintenance : La série Diamond DN est conçue pour garantir une maintenance facile en réduisant au minimum le nombre de composants à remplacer. Les coûts de maintenance en sont ainsi réduits. Le coût de la machine, si l'on considère l'ensemble de sa vie, est très compétitif.

Qualité / Prix : Grâce à la compacité de ses éléments, la série Diamond réussit à allier des caractéristiques techniques sans équivalent et des coûts très compétitifs. La modularité permet de donner des solutions adaptées en fonction de l'application en évitant de payer des caractéristiques dont on n'a pas besoin, toujours dans le sens de plus de compétitivité.

Capacité d'amorçage : Les particularités des éléments hydrauliques de la pompe à vis excentrée lui donnent une excellente capacité d'amorçage. Les pompes de la série Diamond ont été conçues pour créer le moins de pertes de charge possible dans le corps de la pompe, grâce à de grandes sections et à un joint compact au design fluidodynamique.

Facilité d'installation : Les pompes de la série Diamond sont très faciles à installer grâce à la compacité, elles sont simples à faire fonctionner et permettent une grande flexibilité d'exploitation, grâce aux différents équipements disponibles.

Documentation détaillée : Chaque pompe est accompagnée d'instructions claires et détaillées pour son exploitation. Les commandes sont suivies par du personnel expérimenté et qualifié qui intègre à la commande toute la documentation détaillée et spécifique au produit fourni.



Caractéristiques en détail

Différents systèmes d'étanchéité disponibles, dont:
garniture mécanique simple avec ou sans quench, garniture double opposée et tandem.
Les garnitures en quench et les garnitures doubles doivent être fluxées selon les API PLAN adaptés au processus. De plus, il est possible d'installer une grande gamme de garnitures conformément à ISO EN 12756 afin de répondre à toutes les exigences d'application

Des supports extrêmement solides,
adaptés pour supporter le poids des motorisations

De grandes sections d'aspiration permettent d'avoir
une excellente capacité d'amorçage et de rendre efficace
le dosage des substances visqueuses. Le corps de pompe peut être fabriqué
dans différentes métallurgies en fonction des besoins.
Raccords disponibles UNI EN / GAZ

Éléments rotatifs en acier inoxydable de série.
Diverses métallurgies sont disponibles en fonction de l'application.
Différentes options pour l'arbre de transmission
selon les besoins

Sections de sortie adaptées pour réduire les
chutes de pression. Le raccord peut être fabriqué
dans différentes métallurgies en fonction des
besoins. Raccords disponibles UNI EN / GAZ

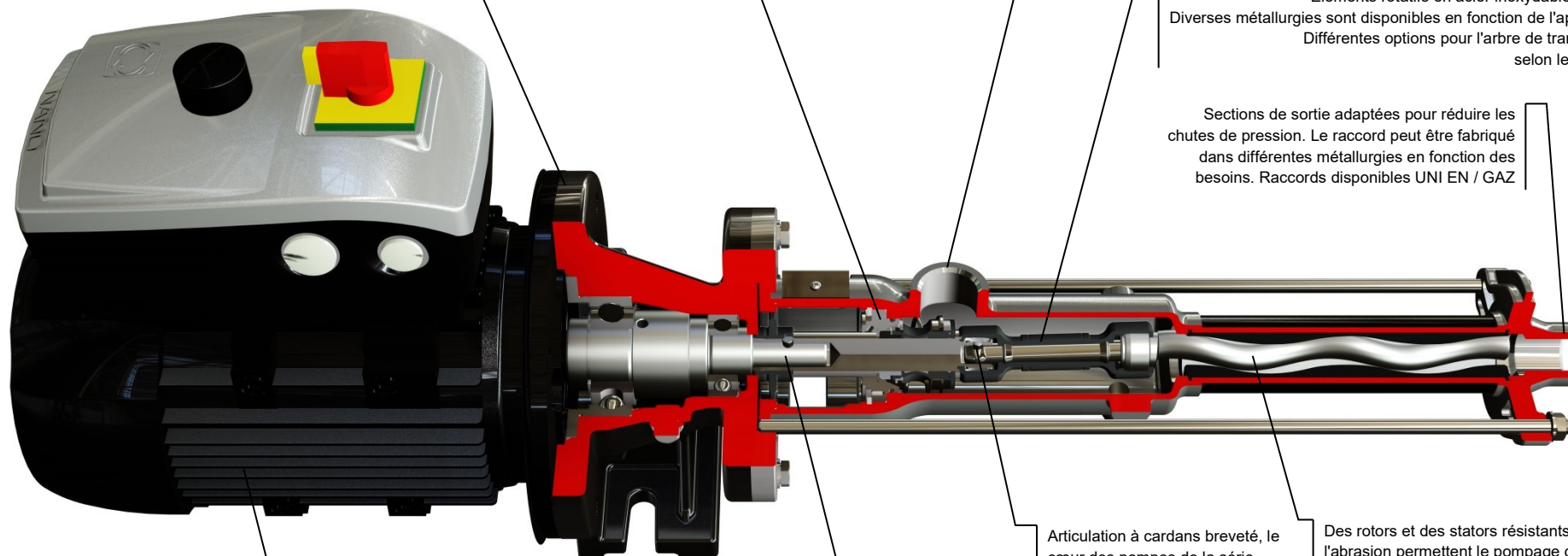
Articulation à cardans breveté, le
cœur des pompes de la série
Diamond. Elle allie compacité et
simplicité de maintenance, des
performances, une fiabilité et une
durée de vie sans compromis

Des rotors et des stators résistants à
l'abrasion permettent le pompage de fluides
très visqueux et avec des corps solides en
suspension. Le rotor peut être fourni dans
différents matériaux de base et traité
thermiquement ou bien avec un revêtement
pour augmenter sa durée.
Les stators peuvent être configurés avec
différents types d'élastomères

Raccordement avec des fiches à la motorisation ou à la cloche des roulements.
C'est la solution la plus simple pour la maintenance et cela permet à la pompe
de tourner en sens inverse. L'anneau anti-projections permet de protéger
contre la corrosion l'arbre de la motorisation tout en facilitant ici aussi la maintenance

Moto-variateur

Économies d'énergie grâce au réglage de la vitesse.
Il peut être programmé et contrôlé à partir d'un PC via
USB ou à partir d'un smartphone et d'une tablette
sans fil via Bluetooth



VERSIONS ET OPTIONS

Matériau des tubages :

Matériaux de base :

CF8M (AISI 316), polypropylène PP

Revêtements :

fluoropolymère ECTFE (Halar®)

Matériau des arbres d'étanchéité

Matériaux de base :

AISI 316, F51 (Duplex), F55 (Super Duplex)

Titane, Hastelloy C276

Matériau des rotors

Matériaux de base :

AISI 316, F51 (Duplex), F55 (Super Duplex)

Titane, Hastelloy C276

Revêtements :

Oxyde de Chrome au Plasma (céramique)

Matériaux des stators

Matériaux de base :

NBR, NBR alimentaire, NBR blanc alimentaire

EPDM, EPDM alimentaire, EPDM blanc alimentaire

FPM, FPM alimentaire

HNBR, HNBR alimentaire

SILICONE alimentaire

Buna-N (uniquement sur certains modèles sur demande)

HYPALON (uniquement sur certains modèles sur demande)

PTFE (uniquement sur certains modèles sur demande)

Socles

Base standard

Base avec pieds réglables anti-vibrations hygiéniques

Base avec rehausses

Chariot pour secteur industriel

Chariot pour secteur alimentaire / œnologique

(Pour les détails de fabrication, consulter la brochure options, accessoires et équipements)

Raccords

Raccords filetés GAZ BSP

Systèmes d'étanchéité

Garniture mécanique simple G0K9

Garniture mécanique double Back to Back D0K9 (requiert un fluxage à haute pression)

Garniture mécanique double en tandem K0K9 (ballon/fluxage nécessaire)

Garnitures à cartouche simples ou doubles

Systèmes de fluxage disponibles conformément à la réglementation API

(Pour les détails de fabrication, consulter la brochure systèmes d'étanchéité et garnitures)

Dispositifs de contrôle

Tableau électrique

Tableau électrique avec onduleur

Moteur avec onduleur intégré

(Pour les détails de fabrication, consulter la brochure options, accessoires et équipements)

Dispositifs de contrôle

Tableau électrique

Tableau électrique avec onduleur

Moteur avec onduleur intégré

(Pour les détails de fabrication, consulter la brochure options, accessoires et équipements)

Options et équipements

Enveloppe de chauffage du stator

Enveloppe de chauffage du corps de la pompe

By-pass avec raccords filetés

Ballon de fluxage

Carter de protection pour la motorisation

(Pour les détails de fabrication, consulter la brochure options, accessoires et équipements)

Certifications

CE

ATEX

CARACTÉRISTIQUES D'UTILISATION

Plage de fonctionnement

Débit

Jusqu'à 2,7 m³/h

Pressions

Jusqu'à 24 bars pour la série standard

Température

De -40°C à 150°C

Applications habituelles

Traitement des eaux

Détergents et produits chimiques industriels

Produit de l'industrie papetière

Traitement des eaux

Agriculture

Produits dérivés du pétrole

Industrie Navale

TABLEAU RÉCAPITULATIF DES MODÈLES

Débits et pressions

Taille	Modèle	Qmax 2 bar [m³/h]	rpm max	P max [bar]
D010	05L1	2,7	1400	6
	025K2	1,4	1400	12
	012K4	0,5	1000	24
	012K2	0,6	1400	12
	006K4	0,2	1000	24
	003K4	0,1	1000	24
	0015K4	0,05	1000	24



Via Carlo Cattaneo, 19/25
36040 SOSSANO (VI)
ITALIE

Téléphone : +39-0444-888151
Fax : +39-0444-888152
Mail : sales@novarotors.com
Site internet : www.novarotors.com

