



OUR POWER, YOUR SATISFACTION



DIAMOND SERIES

Wine Industry pumps

DHE series



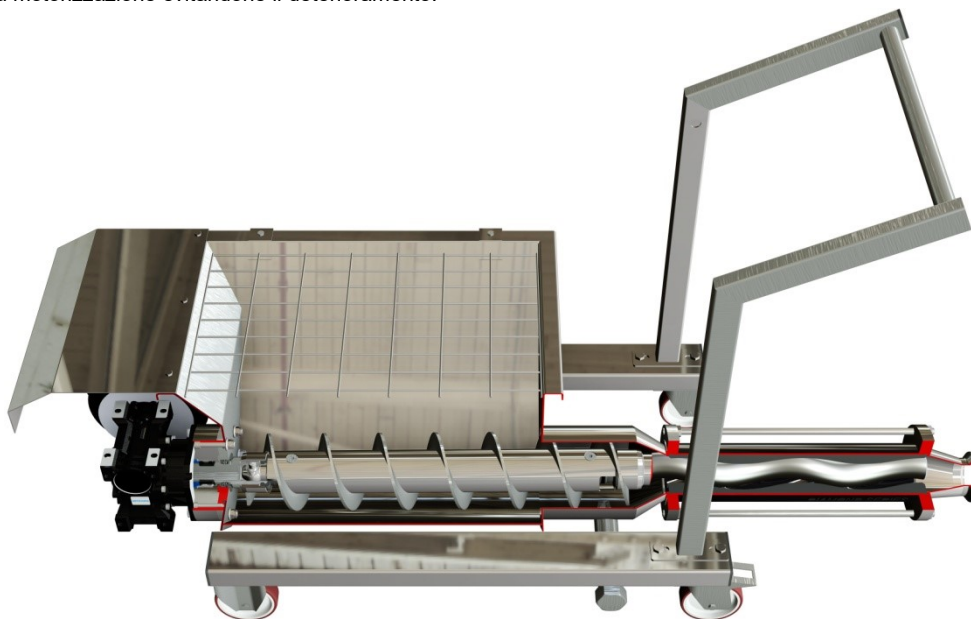
Serie con Tramoggia

Serie con tramoggia e coclea in alimentazione all'idraulica, sono le macchine ideali per il pompaggio di sostanze viscosi e non scorrevoli, ad elevatissimo contenuto di solidi.

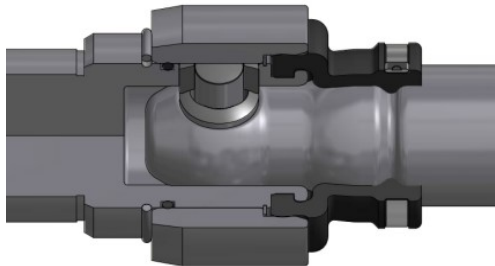
Versione dotata di tramoggia larga eccentrica, con carrello integrato. Ideale per il settore dell'enologia in abbinamento alle pigia diraspatrici, per il pompaggio di uva pigiata con o senza raspo. Costruzione estremamente compatta e realizzata di serie in acciaio inossidabile AISI 304, in tutte le sue componenti.

Il riduttore a vite senza fine consente un ingombro ridotto. Di serie viene fornita con rete di protezione sulla tramoggia, carter di protezione per la motorizzazione e un ampio manico idoneo ad ospitare quadri elettrici e inverter. Fornibile con sonde di livello sulla tramoggia per lo spegnimento automatico della pompa.

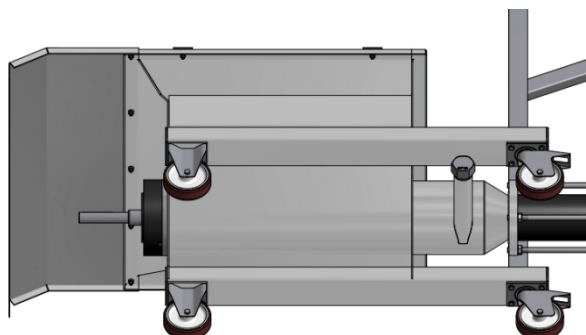
- Serie DHE la motorizzazione è integrata nella costruzione della macchina. Vengono utilizzati riduttori a rinvio angolare del tipo a vite senza fine, ciò consente di avere una notevole compattezza assiale, seguendo gli ingombri della tramoggia eccentrica. Il riduttore è accoppiato tramite albero maschio in entrata alla pompa. Il carter di protezione installato sulla tramoggia protegge la motorizzazione evitandone il deterioramento.



Snodo Brevettato: Di tipo a spinotto, vero e proprio cuore della pompa monovite, rappresenta la migliore soluzione, di tale tipologia, presente nel mercato. Superiore per durata, affidabilità e costi di manutenzione, riesce a coniugare compattezza estrema con una robustezza ineguagliata. La sua particolare costruzione consente di suddividere i carichi assiali e le coppie in elementi diversi, rendendolo unico nel suo genere. Oltre a ciò il ripristino dei componenti usurati risulta poco dispendioso grazie alle bussole riportate nelle zone di usura, evitando la sostituzione di costosi componenti (rotore, albero di trasmissione e albero cavo). Per resistere alle alte pressioni nel corpo pompa (fino a 12 bar) è possibile bilanciare idraulicamente lo snodo.



Carrello: La struttura della tramoggia prevede un carrello integrato che dà notevole solidità alla pompa. Gli spessori utilizzati sono superiori a qualsiasi altro prodotto presente sul mercato. Il manico è facilmente smontabile per sopperire a eventuali problemi di spazio. Le ruote sono in acciaio inossidabile.



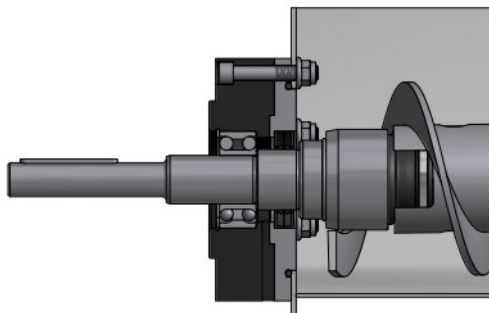
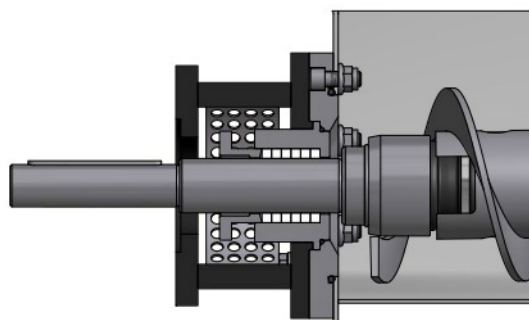
Prestazioni: Durata, efficienza, affidabilità e bassi consumi. Con la serie Diamond abbiamo raggiunto i massimi livelli di sviluppo tecnologico in ogni singolo aspetto.

Efficienza: Prestazioni al massimo livello, efficienza operativa eccezionale grazie a rendimenti volumetrici ottimi anche alle alte pressioni e consumi ridotti al minimo. Tutte le idrauliche della serie Diamond sono state calcolate per garantire il massimo che si può trovare ad oggi sul mercato.

Materiali: Tutte le parti a contatto con il prodotto delle pompe serie Diamond DHE sono in acciaio inossidabile AISI 304. Su richiesta possono essere realizzate in AISI 316. Oltre a questo anche i dispositivi di protezione tramoggia, carter motorizzazione, struttura del carrello e manico sono in acciaio inossidabile AISI 304. Le guarnizioni, in NBR alimentare, sono idonee al contatto con gli alimenti.

Basse pulsazioni: Stress tensionali e pulsazioni molto basse. L'effetto centrifugo è ridotto al minimo grazie ai bassi giri operativi e lo sviluppo prevalentemente assiale della pompa.

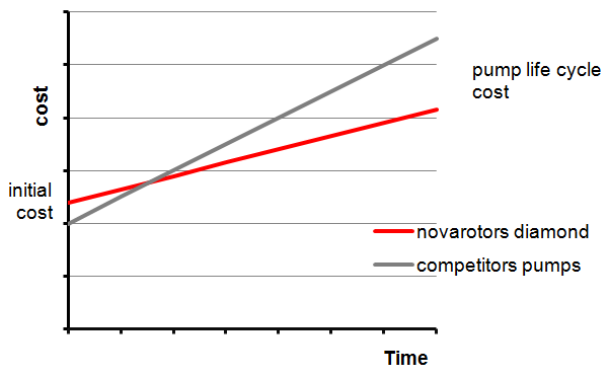
Tenuta ad albero: Nella serie DHE sono previsti due sistemi di tenuta. Essi sono stati studiati appositamente per le applicazioni enologiche a garanzia di affidabilità e semplicità di manutenzione. Entrambi i sistemi sono posizionati in modo da essere facilmente accessibili dalla tramoggia stessa, ciò consente di evitare zone di ristagno e zone morte e ottima sanificabilità.



Versatilità: La serie Diamond è progettata per essere versatile in ogni suo utilizzo, per questo motivo può essere allestita con optional e accessori idonei ad ogni campo applicativo. Oltre a ciò vengono naturalmente sfruttate le peculiarità delle pompe monovite nel pompaggio di fluidi di varia natura, da bassa ad altissima viscosità, puliti o contenenti solidi di varia natura e dimensione.

Motorizzazioni: Tutte le motorizzazioni che vengono installate sulla serie Diamond sono state testate a lungo e sottoposte a severe e rigorose verifiche tecniche. La serie DHE è studiata appositamente per integrare riduttori a vite senza fine. I riduttori sono stati sottoposti a scrupolosi e severi test di durata. È garantita la massima affidabilità in ogni ambito di utilizzo.

Qualità: Ogni componente è realizzato secondo specifiche di qualità molto restrittive. Finiture e precisione di ogni singolo componente sono la base di partenza di ogni singola pompa realizzata. Tutti i componenti sono soggetti a controlli specifici in base alle caratteristiche e alla funzionalità degli stessi.



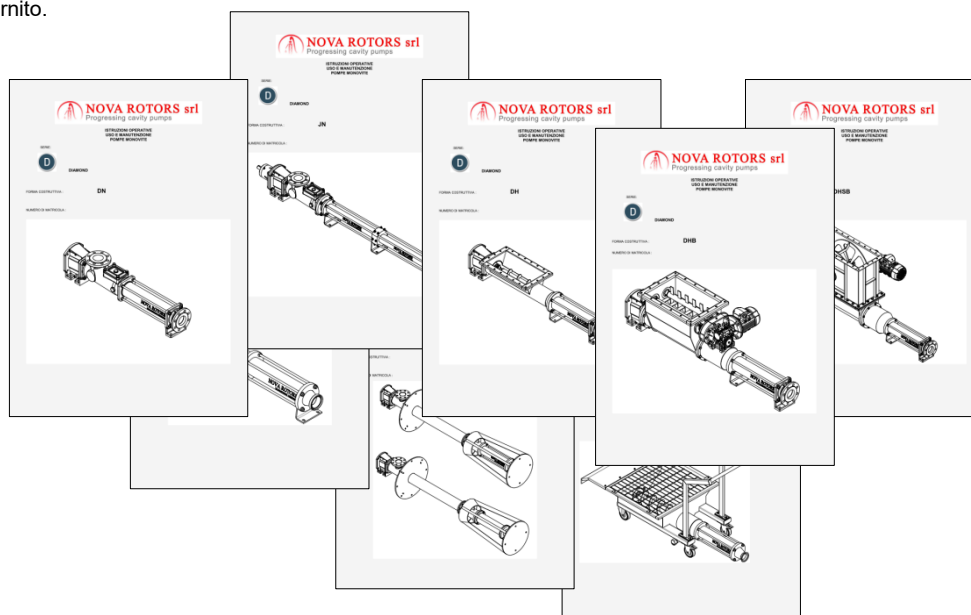
Manutenzione: La serie Diamond è progettata per garantire una facile manutenzione rendendo necessaria la sostituzione di un minimo numero di componenti. In particolare le bussole dello snodo consentono il ripristino totale dello stesso senza dover sostituire alberi e rotori. I costi di manutenzione risultano così ridotti. Il costo della macchina, considerato nel suo intero ciclo di vita, risulta essere altamente competitivo.

Costo / Beneficio: La serie Diamond, grazie alla compattezza dei suoi elementi riesce ad abbinare caratteristiche tecniche senza confronto a costi molto competitivi. La modularità consente di dare soluzioni corrette in funzione dell'applicazione evitando di pagare caratteristiche di cui non si necessita, tutto a favore della competitività.

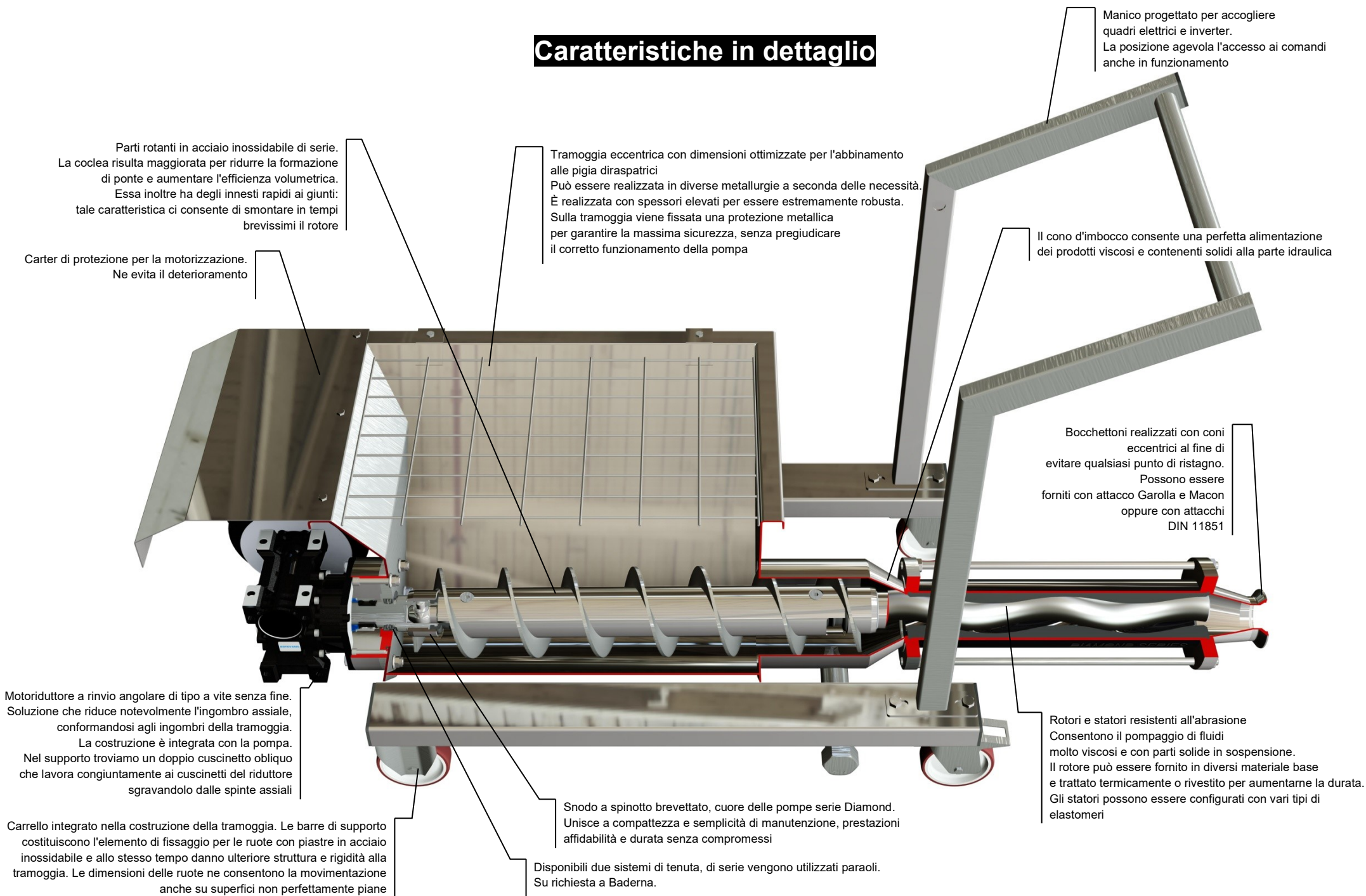
Capacità di adescamento: Le peculiarità delle parti idrauliche della pompa monovite consentono ottime capacità di adescamento (fino a 7m). Le pompe della serie Diamond sono state progettate per creare le minori perdite di carico possibile nel corpo pompa, grazie ad ampie sezioni e un giunto compatto e dal design fluidodinamico.

Facilità di installazione: Le pompe della serie Diamond risultano facili da installare grazie alla compattezza, semplicità di funzionamento e flessibilità operativa grazie ai vari allestimenti disponibili.

Documentazione dettagliata: Ogni pompa viene accompagnata da istruzioni operative chiare e dettagliate. Gli ordini sono seguiti da personale esperto e qualificato che integra nella fornitura documentazione dettagliata su commessa e specifica per il prodotto fornito.



Caratteristiche in dettaglio



VERSIONI E OPZIONI**Materiale dei casing****Materiali base:**

AISI 304 (AISI 316 su richiesta)

Materiale degli alberi di tenuta**Materiali base:**

AISI 304 (AISI 316 su richiesta)

Rivestimenti:

Ossido di Cromo al Plasma (ceramicatura)

Materiali dei rotor**Materiali base:**

AISI 304 (AISI 316 su richiesta)

Rivestimenti:

Ossido di Cromo al Plasma (ceramicatura)

Materiali degli statori**Materiali base:**

NBR, NBR alimentare, NBR bianco alimentare
EPDM, EPDM alimentare, EPDM alimentare bianco
FPM, FPM alimentare
HNBR, HNBR alimentare
SILICONE alimentare
Buna-N (solo su alcuni modelli su richiesta)
HYPALON (solo su alcuni modelli su richiesta)
PTFE (solo su alcuni modelli su richiesta)

Basamenti

Carrello con ruote e manico integrato nella costruzione della tramoggia
(Per i dettagli costruttivi si rimanda alla brochure opzioni, accessori e allestimenti)

Conessioni

Garolla
Macon
DIN 11851
Clamp ISO 2852, Clamp ASME-3A, Clamp DIN 32676
RJT
SMS 1145

Sistemi di tenuta**Paraoli**

Tenuta a Baderna B01 (su richiesta)

(Per i dettagli costruttivi si rimanda alla brochure opzioni, accessori e allestimenti)

Dispositivi di protezione

Sonda di temperatura contro la marcia a secco

Flussostato

Pressostato

(Per i dettagli costruttivi si rimanda alla brochure opzioni, accessori e allestimenti)

Dispositivi di controllo

Sonda di temperatura per protezione contro marcia a secco

Quadro elettrico

Quadro elettrico con inverter

Motore con inverter integrato

(Per i dettagli costruttivi si rimanda alla brochure opzioni, accessori e allestimenti I)

Optional a allestimenti

Bocchettone eccentrico

(Per i dettagli costruttivi si rimanda alla brochure opzioni, accessori e allestimenti)

Certificazioni

CE

ATEX

CARATTERISTICHE DI IMPIEGO

Range di funzionamento

Portata

Fino a 380 m³/h

Pressioni

Fino a 12 bar

Temperatura

Da -40°C fino a 150°C

Applicazioni tipiche

Uve Pigiate con e senza raspo

Feccia di vino

Vinacce

Sgrondato

Uve intere

TABELLA RIASSUNTIVA DEI MODELLI

Portate e pressioni

Size	Model	Qmax 2 bar [m³/h]	rpm max	P max [bar]
D020	1L1	4,9	1400	6
	05K2	2,5	1400	12
D025	2L1	10	1400	6
	1K2	5,1	1400	12
D030	4L1	14	1000	6
	2K2	7,2	1000	12
D040	10L1	22	800	6
	4K2	11,5	800	12
	16L1	32,5	800	6
	8K2	16,8	800	12
D060	20L1	39,1	700	6
	10K2	17,2	600	12
	30L1	46	700	6
	16K2	21,5	600	12
D120	40L1	65,5	600	6
	20K2	31	600	12
	60L1	82	500	6
	30K2	40,5	500	12
D300	80L1	88	400	6
	40K2	45	400	12
	120L1	120	400	6
	60K2	64,5	400	12
D400	160L1	161	400	6
	80K2	90	400	12
	240L1	261	400	6
	120K2	116	350	12
D500	320L1	255	350	6
	160K2	142	350	12
	480L1	368	350	6
	240K2	185	350	12



Via Carlo Cattaneo, 19/25
36040 SOSSANO (VI)
ITALY

Telefono: +39-0444-888151
Fax: +39-0444-888152
Mail: sales@novarotors.com
Sito web: www.novarotors.com

