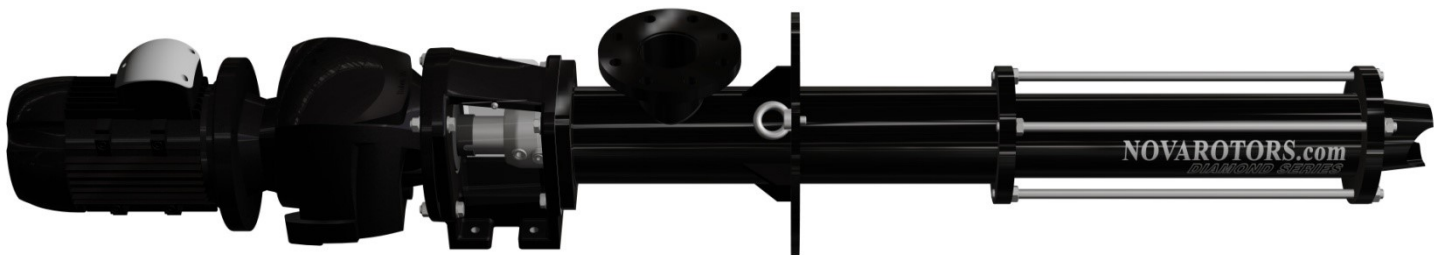




NOVA ROTORS®

Progressing cavity pumps

OUR POWER, YOUR SATISFACTION



DIAMOND SERIES

Industrial pumps

V Short / V Long series



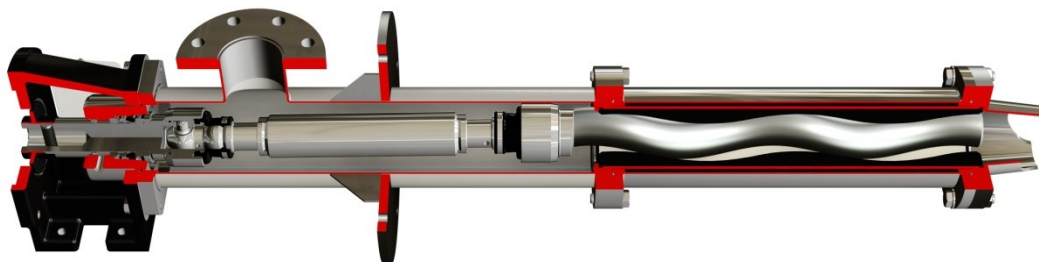
Serie Industriale Flangiata

La serie Verticale è la soluzione ideale per il pompaggio da cisterne o pozzi. Possono pompare prodotti non viscosi o viscosi anche abrasivi o aggressivi. Disponibile con connessioni in mandata flangiate UNI, DIN, ANSI e GAS BSP; il bocchello di aspirazione invece è realizzato con un particolare design ottimizzato per l'adescamento del prodotto nel quale è immerso. La lunghezza è totalmente customizzabile a secondo delle richieste di installazione. La versione in acciaio inossidabile (AISI 304 o AISI 316) presenta una camicia copri statore di serie per evitare la corrosione dello statore.

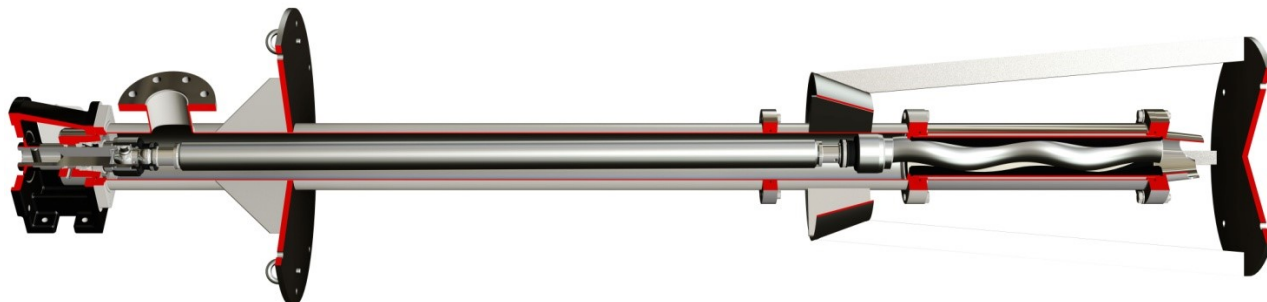
Esistono due configurazioni standard: la versione corta e la versione lunga. La differenza sta nella lunghezza di installazione con le quali sono realizzate. La versione corta risulta compatta, robusta molto semplice da installare. La versione lunga invece consente installazioni in pozzi o cisterne profonde e presenta tutta una serie di ottimizzazioni dedicate come l'imbocco smontabile per agevolare la manutenzione di rotore statore e giunto. Caratteristica fondamentale è il supporto di fondo pozzo con cono di bloccaggio che rende la pompa molto stabile e priva di vibrazioni anche in condizioni estreme di utilizzo.

Vengono sempre allestite nella versione monoblocco.

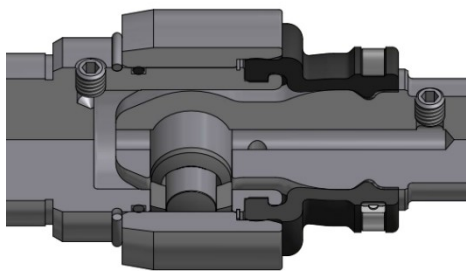
- **DV Short version:** È la versione compatta della serie verticale. Questa versione permette l'installazione con la sola piastra di ancoraggio.



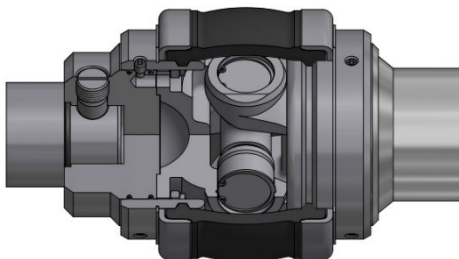
- **DV Long version:** È la versione lunga della serie verticale. Questa versione necessita di cavalletto fondo pozzo con cono di bloccaggio per ridurre al minimo le vibrazioni e le oscillazioni della pompa causate dalla lunghezza elevata della pompa stessa. L'imbocco smontabile consente l'accesso allo snodo lato rotore senza dover smontare l'intero corpo pompa.



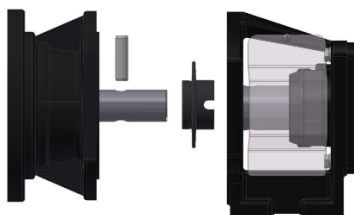
Snodo Brevettato: Di tipo a spinotto, vero e proprio cuore della pompa monovite, rappresenta la migliore soluzione, di tale tipologia, presente nel mercato. Superiore per durata, affidabilità e costi di manutenzione, riesce a coniugare compattezza estrema con una robustezza ineguagliata. La sua particolare costruzione consente di suddividere i carichi assiali e le coppie in elementi diversi, rendendolo unico nel suo genere. Oltre a ciò il ripristino dei componenti usurati risulta poco dispendioso grazie alle bussole riportate nelle zone di usura, evitando la sostituzione di costosi componenti (rotore, albero di trasmissione e albero cavo). Per resistere alle alte pressioni nel corpo pompa (fino a 12 bar) è possibile bilanciare idraulicamente lo snodo (di serie per DV Series).



Giunto cardanico: Il giunto cardanico è la migliore soluzione nelle applicazioni pesanti ad elevata pressione all'interno del casing della pompa. Permette di incrementare la coppia ammissibile fino a 4 volte per lo stesso size della pompa. È disponibile con giunti metallici interni di protezione per un ulteriore miglioramento della vita di servizio della gomma.



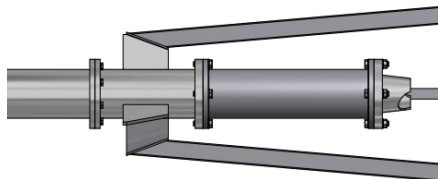
Modularità: La serie Diamond si basa sul concetto di modularità in ogni sua singola caratteristica: parti idrauliche, casing, tenute, basamenti, supporti, alberi di trasmissione. Ogni componente può essere realizzato in una serie di varianti senza andare a modificare la struttura della macchina mantenendo standard i principali componenti di ricambio.



Materiali: Le parti a contatto con il prodotto delle pompe serie Diamond DV possono essere costruite in diversi materiali. Dalla versione in ghisa all'acciaio inossidabile (AISI 304 e AISI 316), oltre che in altri materiali su richiesta come Duplex e Super Duplex. Anche nella versione in acciaio al carbonio le parti rotanti vengono comunque realizzate in acciaio inossidabile AISI 420 o su richiesta in AISI 304 / AISI 316.

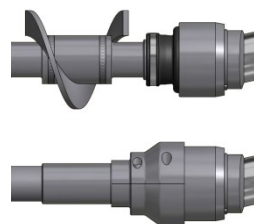
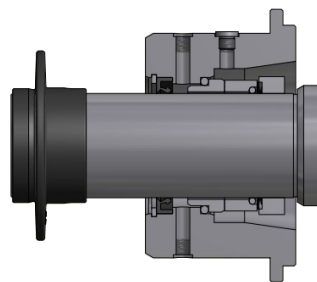
Basse pulsazioni: Stress tensionali e pulsazioni molto basse. L'effetto centrifugo è ridotto al minimo grazie ai bassi giri operativi e lo sviluppo prevalentemente assiale della pompa.

Basamenti: I basamenti sono caratterizzati da spessori notevoli e risultano essere molto robusti. Disponibili in acciaio al carbonio o acciaio inossidabile.



Tenuta ad albero: È possibile installare diversi sistemi di tenuta, ogni soluzione è adatta ad impieghi specifici. Le tipologie disponibili sono: tenuta meccanica singola interna, tenuta meccanica singola con quench, tenuta meccanica doppia contrapposta, tenuta meccanica doppia in tandem oltre a baderna e baderna flussata.

I sistemi di tenuta sono tutti intercambiabili sulla pompa standard. Ogni soluzione è stata ingegnerizzata con cura tenendo conto di tutte le condizioni operative. Oltre a poter cambiare il sistema di tenuta è possibile installare diversi tipi di tenuta meccanica in funzione dell'applicazione. Gli alloggiamenti sono idonei all'installazione di tenute realizzate secondo norme ISO EN 12756. Oltre a ciò è possibile utilizzare tenute a cartuccia dei principali costruttori, disponibili anche secondo norme API 682 categoria 1.



[illegible]

Caratteristiche in dettaglio

Snodo a spinotto brevettato, cuore delle pompe serie Diamond. Unisce a compattezza e semplicità di manutenzione, prestazioni, affidabilità e durata senza compromessi. Nella serie DV è previsto il bilanciamento idraulico dei giunti per renderlo più resistente alla pressione nel corpo pompa.

Supporti estremamente robusti, ideali
a sostenere i carichi delle motorizzazioni

Ampie sezioni in mandata consentono di avere un'eccellente capacità di adescamento e di rendere efficiente il pompaggio di sostanze viscosi. Il corpo pompa è realizzabile in diverse metallurgie a seconda delle necessità. Disponibili Connessioni UNI EN / DIN o ANSI

Piastra di ancoraggio. Estremamente robusta, serve a fissare la pompa. I rinforzi interposti tra corpo e piastra, ed il notevole spessore della piastra stessa garantiscono notevole rigidità al sistema di pompaggio. I Golfari presenti sulla piastra stessa ne consentono una movimentazione agevole

Parti rotanti in acciaio inossidabile di serie anche per le pompe in acciaio al carbonio ad eccezione del tubo di trasmissione tra i due giunti. Disponibili varie metallurgie in funzione dell'applicazione.

Sezioni in uscita adatte a ridurre le perdite di carico. Il bocchettone è realizzabile in diverse metallurgie a seconda delle necessità. La geometria è specificatamente realizzata per facilitare il convogliamento del prodotto alla parte idraulica

Vari sistemi di tenuta disponibili tra cui: Baderna flussata, tenuta meccanica con quench, tenuta doppia contrapposta e tandem. Le tenute in quench e doppie vanno flussate secondo gli API PLAN idonei al processo. È inoltre possibile installare una vasta gamma di tenute a norma ISO EN 12756 in modo da soddisfare ogni esigenza applicativa. Di serie tenuta meccanica singola con quench

Collegamento tramite spine alla motorizzazione o alla campana cuscinetti.
Risulta la soluzione più semplice per la manutenzione e consente alla pompa la rotazione inversa. L'anello para spruzzi consente di proteggere dalla corrosione l'albero della motorizzazione agevolando ancora una volta la manutenzione

Rotori e statori resistenti all'abrasione
 Consentono il pompaggio di fluidi
 molto viscosi e con parti solide in sospensione.
 Il rotore può essere fornito in diversi materiali base
 e trattato termicamente o rivestito per aumentarne la durata.
 Gli statori possono essere configurati con vari tipi di elastomeri

Nella versione in acciaio inossidabile viene fornita come standard la camicia statore che elimina la necessità di usare i tiranti ed evita il contatto con il prodotto della parte esterna dello statore evitando il rischio di corrosione

DV LONG VERSION

La versione "LONG" permette di dare una soluzione efficace per quelle applicazioni che richiedono lunghezze della pompa particolarmente elevate. È dotata di un robusto cavalletto fondo pozzo con cono di bloccaggio. Tale componente garantisce la massima rigidità di installazione e minimizza le vibrazioni, inoltre l'imbocco è smontabile per agevolare la sostituzione del rotore: i tempi di manutenzione risultano notevolmente ridotti.

NR BCH IT 010 R08



Via Carlo Cattaneo, 19/25
36040 SOSSANO (VI)
ITALY

Telefono: +39-0444-888151
Fax: +39-0444-888152
Mail: sales@novarotors.com
Sito web: www.novarotors.com

