



NOSSA FORÇA, SUA SATISFAÇÃO



SÉRIE DIAMANTE

Bombas para indústria vinícola

Série DHE



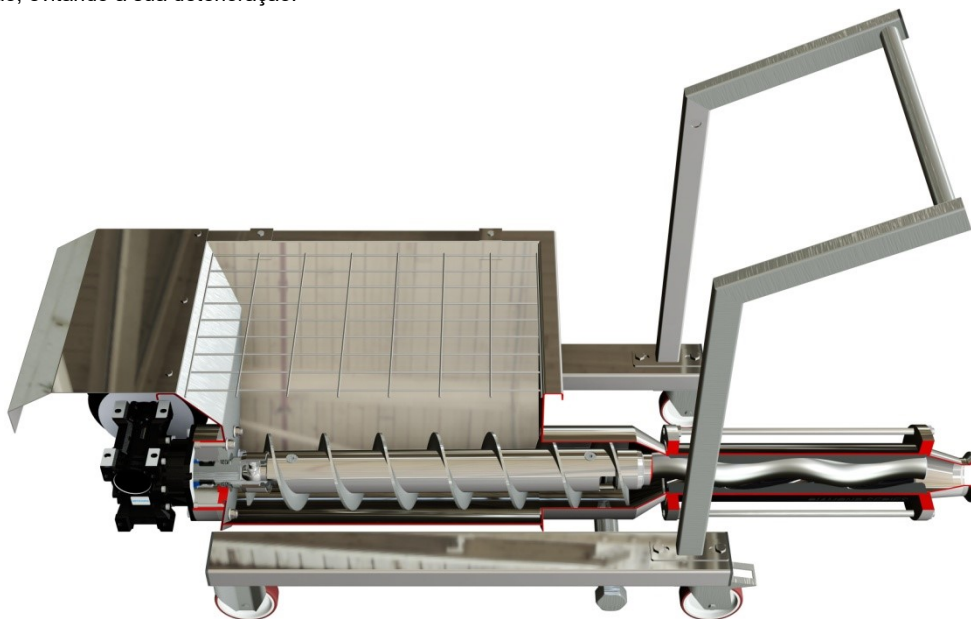
Série com Hopper

Séries com tremonha e sem-fim acionados hidráulicamente, são as máquinas ideais para bombear substâncias viscosas, não fluidas e com altíssimo teor de sólidos.

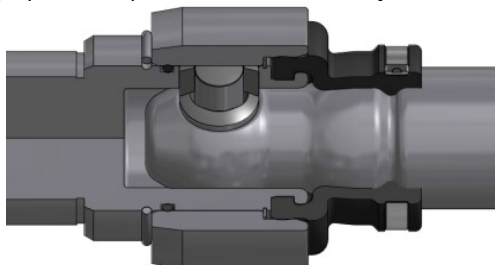
Versão equipada com grande tremonha excêntrica, com carrinho integrado. Ideal para o sector da enologia em combinação com esmagadores desengaçadores, para bombeamento de uvas esmagadas com ou sem engaço. Construção extremamente compacta e fabricada de série em aço inoxidável AISI 304, em todos os seus componentes.

O redutor de engrenagem helicoidal permite ocupar pouco espaço. Como padrão é fornecido com rede de proteção na tremonha, caixa protetora para motorização e alça grande adequada para hospedar painéis elétricos e inversores. Disponível com sondas de nível na tremonha para desligamento automático da bomba.

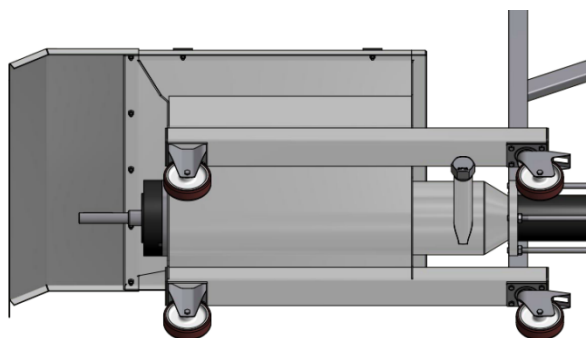
- Série DHE a motorização está integrada na construção da máquina. São utilizados redutores de transmissão angular do tipo parafuso sem-fim, o que permite considerável compacidade axial, acompanhando as dimensões da moega excêntrica. O redutor é acoplado à bomba através de um eixo de entrada macho. A caixa protetora instalada na tremonha protege a motorização, evitando a sua deterioração.



Junta patenteada: Tipo de pino, o verdadeiro coração da bombaparafuso único, representa a melhor solução deste tipo no mercado. Superior em termos de durabilidade, confiabilidade e custos de manutenção, consegue aliar extrema compacidade com robustez incomparável. A sua construção particular permite que as cargas axiais e os binários sejam divididos em diferentes elementos, tornando-o único no seu género. Além disso, a restauração de componentes desgastados não é muito cara graças às buchas colocadas nas áreas de desgaste, evitando a substituição de componentes caros (rotor, eixo de transmissão e eixo oco). Para resistir a altas pressões no corpo da bomba (até 12 bar) é possível equilibrar hidraulicamente a junta.



Carrinho: A estrutura do funil anteriore possui um carrinho integrado que confere à bomba uma solidez considerável. As espessuras utilizadas são superiores a qualquer outro produto do mercado. A alça é facilmente removível para compensar qualquer problema de espaço. As rodas são feitas de aço inoxidável.



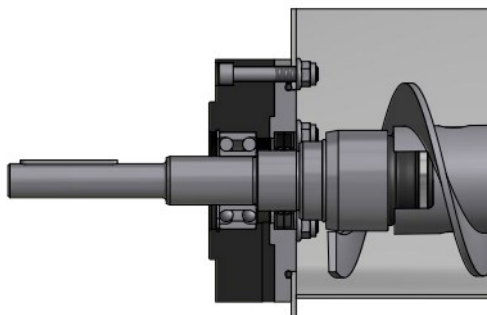
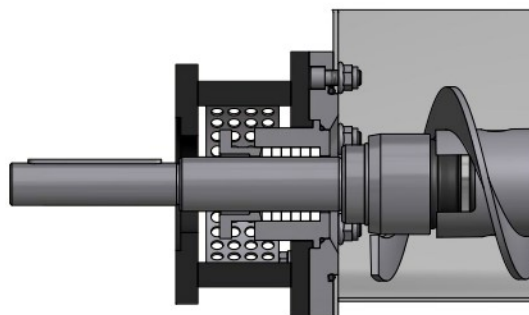
Desempenho: Durabilidade, eficiência, confiabilidade e baixo consumo. Com a série Diamond atingimos os mais altos níveis de desenvolvimento tecnológico em todos os aspectos.

Eficiência: Desempenho ao mais alto nível, eficiência operacional excepcional graças à excelente eficiência volumétrica mesmo em altas pressões e consumo reduzido ao mínimo. Toda a hidráulica da série Diamond foi calculada para garantir o que há de melhor no mercado hoje.

Materiais: Todas as peças em contato com o produto das bombas da série Diamond DHE são fabricadas em aço inoxidável AISI 304. Mediante solicitação podem ser fabricadas em AISI 316. Além disso, os dispositivos de proteção da tremonha, carcaça do motor, estrutura do carrinho e alça também são fabricadas em aço inoxidável AISI 304. As juntas, em NBR grau alimentício, são adequadas para contato com alimentos.

Pulso baixo: Estresse tensional e pulso muito baixo. O efeito centrífugo é reduzido ao mínimo graças às baixas velocidades de funcionamento e ao desenvolvimento predominantemente axial da bomba.

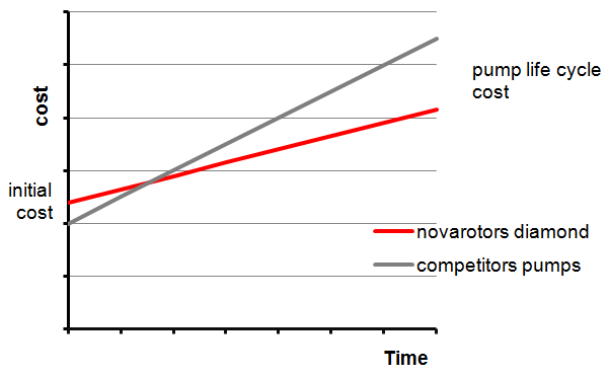
Selo de árvore: Na série DHE existem dois sistemas de vedação. Eles foram projetados especificamente para aplicações enológicas para garantir confiabilidade e facilidade de manutenção. Ambos os sistemas estão posicionados para serem facilmente acessados e removíveis da própria tremonha, permite evitar áreas de estagnação e zonas mortas e excelente higienização.



Versatilidade: A série Diamond foi projetada para ser versátil em todas as suas utilizações, por isso pode ser equipada com opções e acessórios adequados para cada campo de aplicação. Além disso, as peculiaridades das bombas de cavidade progressiva são naturalmente exploradas no bombeamento de fluidos de diversas naturezas, de baixa a muito alta viscosidade, limpos ou contendo sólidos de diversas naturezas e tamanhos.

Motores: Todos os motores instalados na série Diamond foram exaustivamente testados e submetidos a verificações técnicas severas e rigorosas. A série DHE foi projetada especificamente para integrar caixas de engrenagens sem-fim. As caixas de velocidades foram submetidas a testes de durabilidade escrupulosos e rigorosos. A máxima confiabilidade é garantida em todas as áreas de uso.

Qualidade: Cada componente é fabricado com especificações de qualidade muito rigorosas. O acabamento e a precisão de cada componente são o ponto de partida de cada bomba fabricada. Todos os componentes são sujeitos a verificações específicas com base nas suas características e funcionalidade.



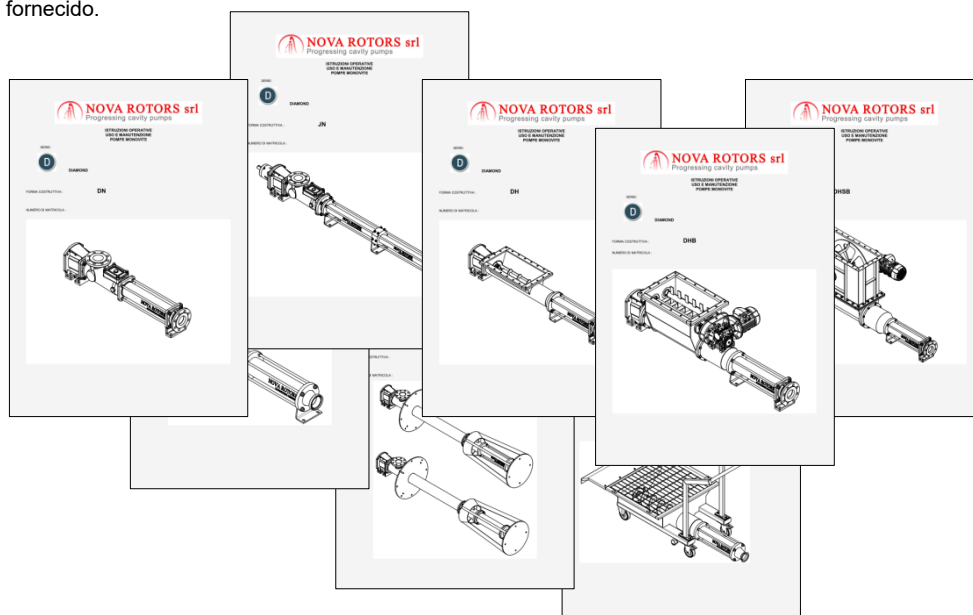
Manutenção: A série Diamond foi projetada para garantir fácil manutenção, exigindo a substituição de um número mínimo de componentes. Em particular, as buchas articuladas permitem a sua restauração total sem a necessidade de substituição de eixos e rotores. Os custos de manutenção são assim reduzidos. O custo da máquina, considerado ao longo de todo o seu ciclo de vida, é altamente competitivo.

Custo benefício: A série Diamond, graças à compacidade dos seus elementos, consegue combinar características técnicas incomparáveis a custos muito competitivos. A modularidade permite fornecer soluções corretas com base na aplicação, evitando pagar por funcionalidades que não necessita, tudo a favor da competitividade

Capacidade de preparação: As peculiaridades das partes hidráulicas da bomba de cavidade progressiva permitem excelentes capacidades de escorva (até 7m). As bombas da série Diamond foram projetadas para criar as menores quedas de pressão possíveis no corpo da bomba, graças às grandes seções e a uma junta compacta com um design fluidodinâmico.

Facilidade de instalação: As bombas da série Diamond são fáceis de instalar graças à sua compacidade, simplicidade de operação e flexibilidade operacional graças às diversas configurações disponíveis.

Documentação detalhada: Cada bomba é acompanhada por instruções de operação claras e detalhadas. Os pedidos são acompanhados por pessoal especializado e qualificado que integra no fornecimento documentação detalhada do pedido e específica do produto fornecido.



Recursos em detalhes

Peças rotativas em aço inoxidável como padrão.
O sem-fim é ampliado para reduzir a formação da ponte e aumentar a eficiência volumétrica.
Também possui engates rápidos nas juntas: esse recurso nos permite desmontar rapidamente o rotor muito curto

Carter de proteção para motorização.
Evita a deterioração

Funil excêntrico com dimensões otimizadas para correspondência aos trituradores desengaçadores.
Pode ser fabricado em diferentes metalurgias de acordo com a necessidade.
É fabricado com altas espessuras para ser extremamente robusto.
Uma proteção metálica é fixada na tremonha para garantir a máxima segurança, sem comprometer o correto funcionamento da bomba

Alça projetada para acomodar painéis elétricos e inversores.
A posição facilita o acesso aos controles mesmo em operação

O cone de entrada permite uma alimentação perfeita de produtos viscosos e sólidos para a parte hidráulica

Uniões feitas com cones excêntricos para evitar quaisquer pontos de estagnação. Eles podem ser fornecido com conexão Garolla e Macon ou com conexões RÚIDO 11851

Rotores e estatores resistentes à abrasão.
Eles permitem o bombeamento de fluidos muito viscosos e com partes sólidas em suspensão.
O rotor pode ser fornecido em diferentes materiais de base e tratado termicamente ou revestido para aumentar a durabilidade.
Os estatores podem ser configurados com vários tipos de elastômeros

Motoredutor cônico tipo parafuso sem-fim.
Solução que reduz significativamente o tamanho axial, em conformidade com as dimensões da tremonha.
A construção está integrada com a bomba.
No suporte encontramos um rolamento oblíquo duplo que funciona em conjunto com os rolamentos da caixa de velocidades aliviando-o de impulsos axiais

Carrinho integrado na construção da tremonha. As barras de apoio constituem o elemento de fixação para rodas com chapas de aço inoxidável e ao mesmo tempo dar estrutura e rigidez adicionais ao funil. As dimensões das rodas permitem movê-lo mesmo em superfícies que não são perfeitamente planas

Articulação de pino patenteada, coração das bombas da série Diamond.
Combina compacidade e facilidade de manutenção com desempenho.
Confiabilidade e durabilidade intransigentes

Dois sistemas de vedação disponíveis, retentores de óleo são usados como padrão.

VERSÕES E OPÇÕES

Material de revestimento

Materiais básicos:

AISI 304 (AISI 316 sob consulta)

Material do eixo de vedação

Materiais básicos:

AISI 304 (AISI 316 sob consulta)

Revestimentos:

Óxido de Cromo Plasmático (revestimento cerâmico)

Materiais do rotor

Materiais básicos:

AISI 304 (AISI 316 sob consulta)

Revestimentos:

Óxido de Cromo Plasmático (revestimento cerâmico)

Materiais do estator

Materiais básicos:

NBR, NBR de qualidade alimentar, NBR branco de qualidade alimentar
EPDM, EPDM de qualidade alimentar, EPDM branco de qualidade alimentar
FPM, alimentos FPM
HNBR, comida HNBR
SILICONE de qualidade alimentar
Buna-N (somente em alguns modelos sob consulta)
HYPALON (somente em alguns modelos sob consulta)
PTFE (somente em alguns modelos mediante solicitação)

Bases

Carrinho com rodas e alça integrada na construção da tremonha
(Para detalhes de construção, consulte o folheto de opções, acessórios e acessórios)

Conexões

Garola
Macon
RUÍDO 11851
Braçadeira ISO 2852, Braçadeira ASME-3A, Braçadeira DIN 32676
RJT
SMS 1145

Sistemas de vedação

Selos de óleo

Propriedade em Baderna B01 (a pedido)

(Para detalhes de construção, consulte o folheto de opções, acessórios e acessórios)

Dispositivos de proteção

Sonda de temperatura contra funcionamento a seco

Interruptor de fluxo

Pressostato

(Para detalhes de construção, consulte o folheto de opções, acessórios e acessórios)

Dispositivos de controle

Sonda de temperatura para proteção contra funcionamento a seco

Cabine elétrica

Painel elétrico com inversor

Motor com inversor integrado

(Para detalhes de construção, consulte o folheto de opções, acessórios e acessórios I)

Opcional para acessórios

União excêntrica

(Para detalhes de construção, consulte o folheto de opções, acessórios e acessórios)

Certificações

HÁ

ATEX

CARACTERÍSTICAS DE USO

Faixa de operação

Escopo

Até 380 m³/h

Pressões

Até 12 barras

Temperatura

De -40°C até 150°C

Aplicações típicas

Uvas prensadas com e sem caule

Restos de vinho

Bagago

Drenado

Uvas inteiras

TABELA RESUMO DOS MODELOS

Taxas de fluxo e pressões

Tamanho	Modelo	Q _{máx} 2 barras [m³/h]	rpm máx.	P máx. [Cafeteria]
D020	1L1	4.9	1400	6
	05K2	2,5	1400	12
D025	2L1	10	1400	6
	1K2	5.1	1400	12
D030	4L1	14	1000	6
	2K2	7.2	1000	12
D040	10L1	22	800	6
	4K2	11,5	800	12
	16L1	32,5	800	6
	8K2	16,8	800	12
D060	20L1	39,1	700	6
	10K2	17.2	600	12
	30L1	46	700	6
	16K2	21,5	600	12
D120	40L1	65,5	600	6
	20K2	31	600	12
	60L1	82	500	6
	30K2	40,5	500	12
D300	80L1	88	400	6
	40K2	45	400	12
	120L1	120	400	6
	60K2	64,5	400	12
D400	160L1	161	400	6
	80K2	90	400	12
	240L1	261	400	6
	120K2	116	350	12
D500	320L1	255	350	6
	160K2	142	350	12
	480L1	368	350	6
	240K2	185	350	12



Via Carlo Cattaneo, 19/2536040 SOSSANO (VI) ITÁLIA

Telefone: +39-0444-888151
Fax: +39-0444-888152
E-mail: vendas@novarotors.com
Local na rede www.novarotors.com
Internet:

