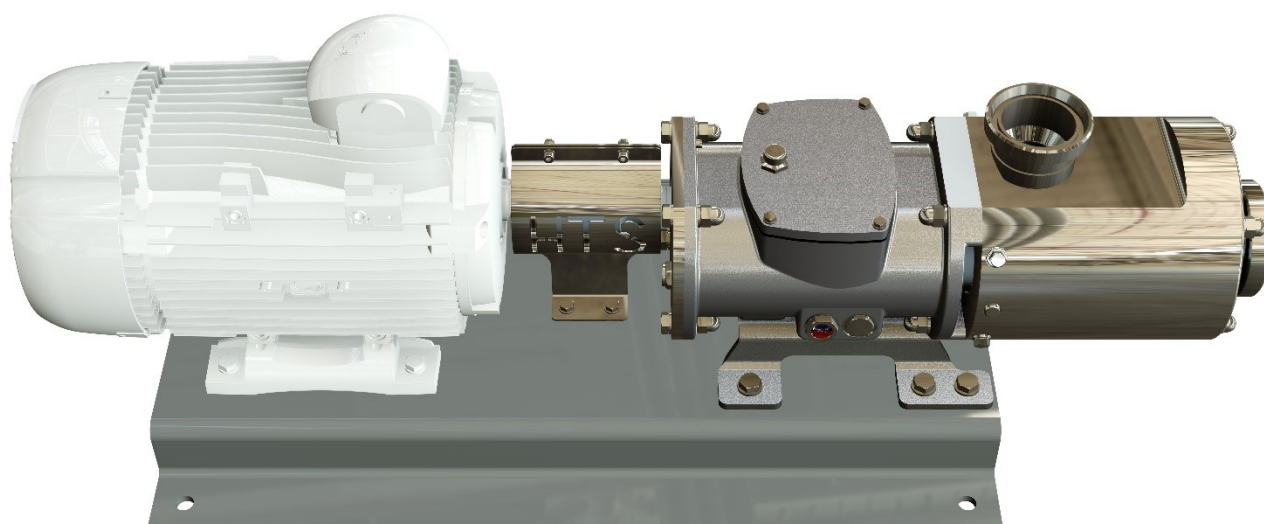




**NOSSA FORÇA, SUA SATISFAÇÃO**



## **SÉRIE RAPTOR**

Bombas sanitárias

Série HTS



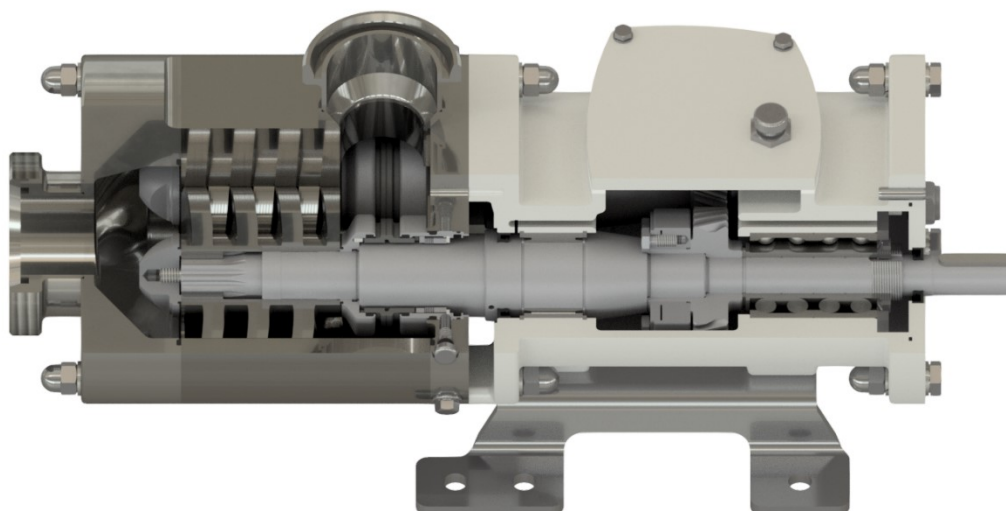
### **Série de parafusos duplos higiênicos HTS**

O HTS é o novo estado da arte em tecnologia higiênica de duplo parafuso projetada para atingir o nível máximo de saneamento para o mercado alimentício e farmacêutico.

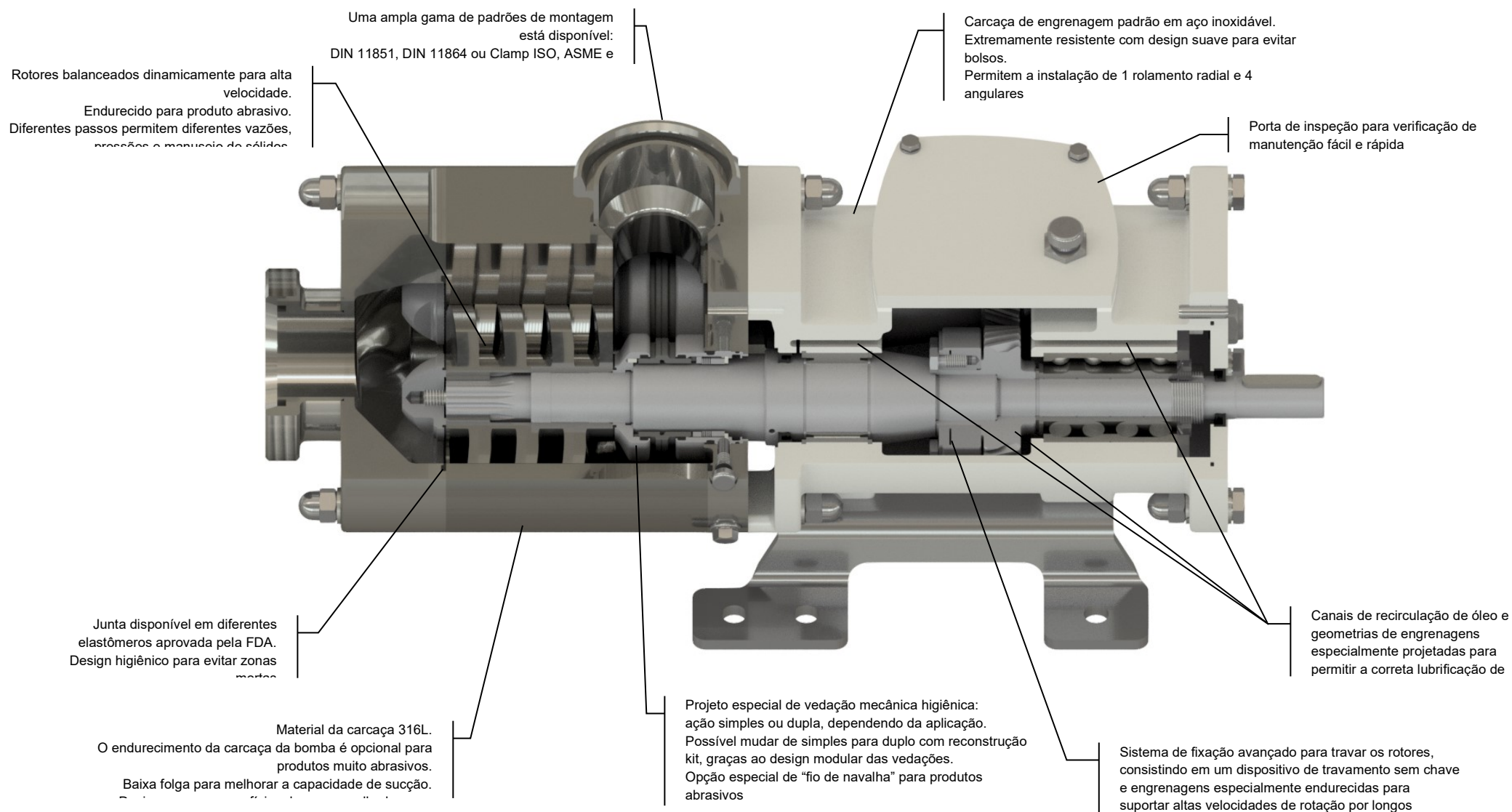
O projeto da bomba é extremamente resistente graças às dimensões superdimensionadas do eixo e do rolamento.

As principais características das bombas de parafuso duplo são:

- Tratamento suave e baixas pulsações contribuem para o transporte axial do produto
- Alta capacidade de sucção com baixos valores de NPSHr
- Os rotores e a carcaça da bomba não estão em contato: o funcionamento a seco é possível com vedações lavadas
- CIP e processo com apenas uma bomba
- Alta pressão e alta vazão com uma bomba muito compacta
- Adequado para líquidos muito viscosos (até 1.000.000 cps)
- Adequado para manusear sólidos e/ou produtos abrasivos
- Manutenção fácil e rápida



## Características detalhadas



VERSÃO E OPÇÃO

Material de revestimento

Materiais básicos:

AISI316

Tratamentos térmicos:

Kolsterização

Materiais do eixo de vedação

Materiais básicos:

AISI 630

Duplex (F51) ou Superduplex (F55) sob consulta

Materiais do rotor

Materiais básicos:

AISI316

Duplex (F51) ou Superduplex (F55) sob consulta

Tratamentos térmicos:

Kolsterização

Materiais de junta

Materiais básicos:

H-NBR

EPDM

MPF

FFPM

Placas de base

placa de base padrão

Placa de base padrão com pés ajustáveis 3-A

Estrutura de base higiênica (atende às recomendações higiênicas)

Conexões

RUÍDO 11851

DIN 11864-1 / DIN 11864-2 / DIN 11864-3

Braçadeira ISO 2852, Braçadeira ASME-3A, Braçadeira DIN 32676

RJT

SMS 1145

Macon

Sistema de vedação

Selo mecânico balanceado higênico de ação simples (design especial)

Selo mecânico balanceado higênico de dupla ação (design especial)

Dispositivos de controle

Painel de controle

Painel de controle com inversor

Drive com inversor integrado

Equipamentos e opcionais

Jaqueta de aquecimento

Lavagem do pote de têmpera

Tampa da unidade

Certificações

CE

(Certificações EHDG e 3-A em desenvolvimento)

## RECURSOS DE USO

### Faixa de operação

#### Fluxo

Até 200 m³/h

#### Pressão

Até 25 barras

#### Temperatura

de -40°C até 150°C

### Aplicações típicas

Leite e Diário



Bebidas



Cervejarias



Padaria



Cosmética e farmácia



Indústria de tomate

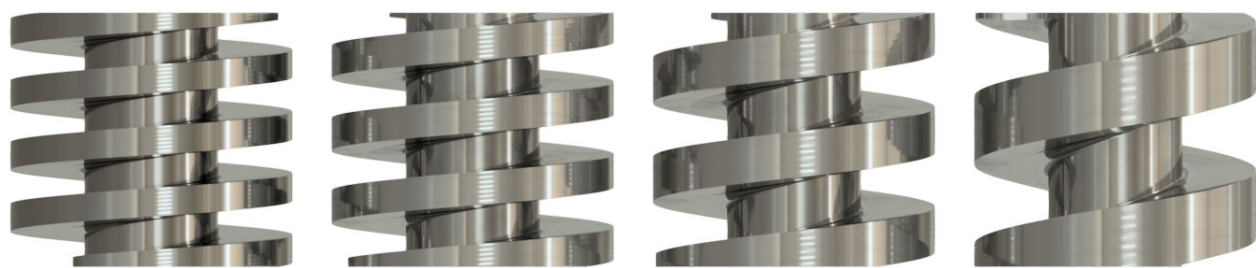


TABELA DE MODELOS

Fluxo e pressão

Tamanho	Modelo	Rotação	Temperatura máxima [bar]	Taxa de fluxo máximo a 0 bar [m³/h] *	RPM máx.	Pressão Máxima [bar]	Diâmetro máximo da passagem sólida [mm]
HTS 2	2-1	CW e CCW	130°C para produto 150°C para limpeza (temperatura mais alta a pedido)	27	3600	25	16
	2-2						
	2-3						
	2-4						
HTS 4	4-1			65	3600	25	24
	4-2						
	4-3						
	4-4						
HTS 6	6-1			100	3.000	25	30
	6-2						
	6-3						
	6-4						
HTS 8	8-1			200	2500	25	40
	8-2						
	8-3						
	8-4						

\*Com base no maior argumento de venda







Via Carlo Cattaneo, 19/2536040 SOSSANO (VI) ITÁLIA

Telephone: +39-0444-888151  
Fax: +39-0444-888152  
E-mail: [info@novarotors.com](mailto:info@novarotors.com)  
Local na rede [www.novarotors.com](http://www.novarotors.com)  
Internet:



ISO9001:2008  
Nº:2011/1353



OHSAS  
18001:2007Nº:2010/9



CEC 07 ATEX 110 - REV.1