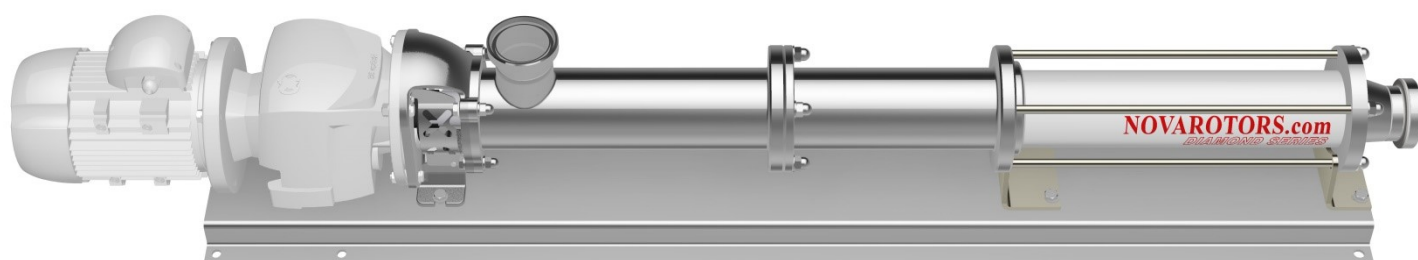




NOSSA FORÇA, SUA SATISFAÇÃO



SÉRIE DIAMANTE

Bombas sanitárias

Série DXF/JXF/FXF



Série Sanitária XF

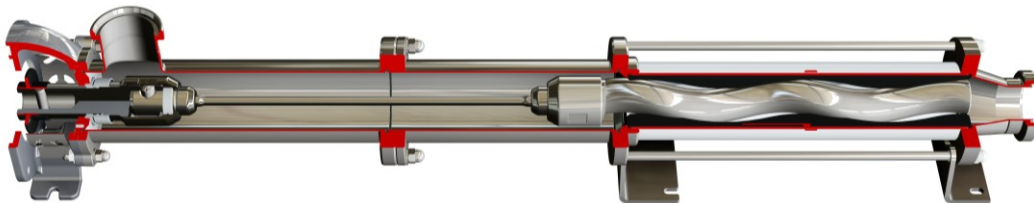
A Série Sanitária XF representa o que há de mais moderno para os setores alimentício, farmacêutico, químico e cosmético. Projetados com um design totalmente sanitário, em conformidade com as normas EHEDG e 3A, permitem a máxima higienização. Estas bombas são particularmente dedicadas a "Limpe no lugar" e para "Esterilização no local". Cada geometria é cuidada nos mínimos detalhes para evitar estagnações e zonas mortas. Fabricado com acabamentos da mais alta qualidade e com a máxima limpeza de cada componente individual.

Além das partes em contato com o produto, o suporte monobloco e a base também são fabricados em aço inoxidável (AISI 304 como padrão).

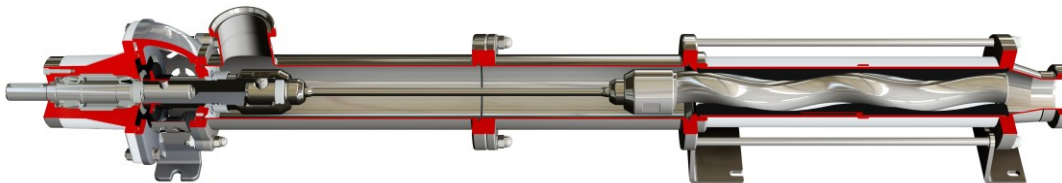
As conexões disponíveis são DIN 11851, DIN 11864, Pinça ISO 2852, Pinça ASME-3A, Pinça DIN 32676, RJT, SMS 1145 e finalmente Garolla e Macon para o setor vitivinícola.

Todas as bombas podem ser fabricadas com suporte monobloco (SÉRIE DXF), com suporte de rolamento de eixo independente (SÉRIE JXF) ou com sino de rolamento (SÉRIE FXF).

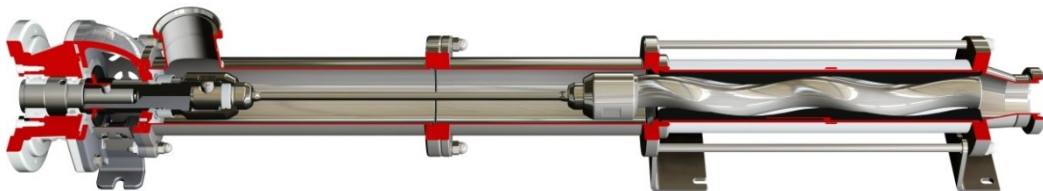
- **Série DXF:** a motorização é acoplada diretamente à bomba através de um flange. Esta solução é extremamente económica e compacta, reduz significativamente os custos de instalação e simplifica a manutenção. Os esforços gerados pela parte hidráulica são suportados pela própria motorização. Cada motor utilizado foi selecionado adequadamente com base em parâmetros técnicos restritivos e foi submetido a numerosos testes de durabilidade sob cargas pesadas.



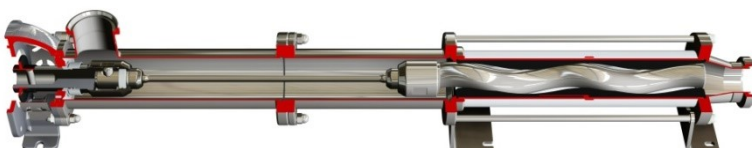
- **Série JXF:** a motorização é conectada ao eixo de entrada da bomba através de um acoplamento. Esta configuração representa a melhor solução do ponto de vista de desempenho e durabilidade. Todas as forças geradas pela bomba são absorvidas pelos mancais do suporte. Esses rolamentos têm resistência de carga muito alta. Eles são montados com extrema precisão em componentes da mais alta qualidade de fabricação. É a melhor solução quando se pretende garantir a máxima durabilidade e fiabilidade, apesar de necessitar de maiores espaços de instalação. O suporte de mancal por nós projetado é modular e pode ser posteriormente instalado em uma bomba com suporte monobloco da série JX. Representa o estado da arte neste tipo de instalações.



- **Série FXF:** a motorização é acoplada diretamente à bomba através do flange do módulo suporte do mancal. Esta solução é a mais versátil pois permite a utilização de redutores com flange e veio de saída standard, o acoplamento com motores hidráulicos ou pneumáticos, mantendo a simplicidade e compacidade da solução monobloco clássica e ao mesmo tempo garantindo total reversibilidade e desempenho das peças superiores. do suporte do rolamento. Este módulo de suporte de rolamento pode ser aplicado a toda a série Diamond e permite uma rápida manutenção da unidade de acionamento. FX é, portanto, sinônimo de modularidade e confiabilidade com qualquer tipo de motor.



Série DXF



A série DXF representa a bomba sanitária com tampão sem mangas. É a solução com as melhores características de higienização graças ao corpo e ao desenho rotativo totalmente isento de zonas mortas e estagnação. A junta foi projetada para ser perfeitamente higiênica e livre de zonas mortas, adequada para qualquer tipo de fluido.

Série de design DXF EHEDG

A série DXF fabricada com corpo de design EHEDG (European Hygienic Equipment Design Group) representa a bomba de pino sanitária com o conceito máximo de higienização durante o ciclo de lavagem. Na verdade, garante a limpeza interna com um ciclo de lavagem como a bomba DXF padrão, mas reduz as taxas de fluxo e quantidade de produtos utilizados durante a limpeza resultando em economia econômica. Além disso, a menor vazão durante a fase de lavagem corresponde a uma menor quantidade de produtos químicos utilizados e, portanto, a menos estresse nos componentes hidráulicos, como o estator, portanto, maior vida útil dos componentes.



Junta de eixo flexível (Série DXF): a junta de eixo flexível representa a melhor solução em termos de confiabilidade para aplicações com qualquer tipo de produto, lubrificante e não lubrificante. Sem mangas, é a solução ideal tanto para o setor da saúde como para aplicações industriais. O eixo de transmissão em liga especial é o principal elemento da transmissão capaz de compensar a excentricidade do movimento da transmissão.



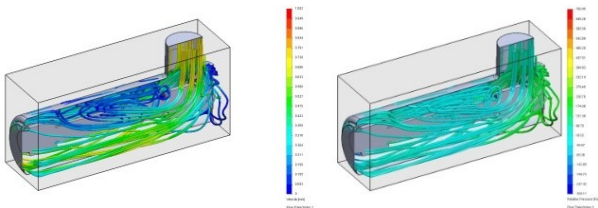
Materiais: as peças em contato com o produto das bombas da série Diamond DXF podem ser fabricadas em aço inoxidável (AISI 304 e AISI 316) e liga de titânio, sob consulta em outros materiais como Duplex e Super Duplex. Todos os componentes possuem excelentes acabamentos e os corpos são polidos para melhorar a higienização das superfícies.

Pulso baixo: estresse de tensão e pulso muito baixo. O efeito centrífugo é reduzido ao mínimo graças às baixas velocidades de funcionamento e ao desenvolvimento predominantemente axial da bomba.

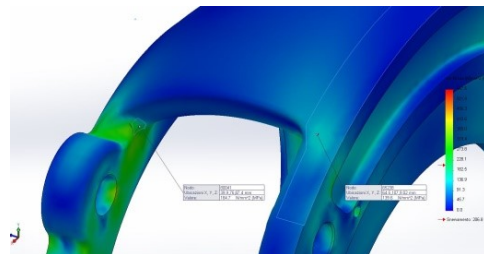
Eficiência: desempenho ao mais alto nível, eficiência operacional excepcional graças à excelente eficiência volumétrica mesmo em altas pressões e consumo reduzido ao mínimo. Toda a hidráulica da série Diamond foi calculada para garantir o que há de melhor no mercado hoje.

Desempenho: durabilidade, eficiência, confiabilidade e baixo consumo. Com a série Diamond atingimos os mais altos níveis de desenvolvimento tecnológico em todos os aspectos.

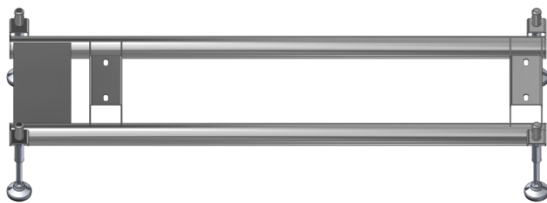
Análise de CFD: a série sanitária X foi projetada para garantir a máxima higienização dentro das carcaças. Utilizando CFD (Computational Fluid Dynamics), o design interno das máquinas foi otimizado verificando as turbulências e velocidades de lavagem com base na vazão correta durante o ciclo de sanitização.



Cálculos FEM: os componentes estruturais das bombas sanitárias da série X foram projetados usando cálculo de elementos finitos FEM. Geometrias adequadas foram refinadas para otimizar os pesos e custos de cada componente.



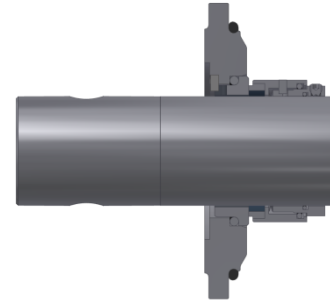
Bases: as bases caracterizam-se por espessuras consideráveis e são muito robustas. Como padrão são feitos de aço inoxidável. Podem ser fornecidos com suportes antivibráticos higiênicos e ajustáveis, na versão com rodas ou deslizantes conforme especificação do cliente.



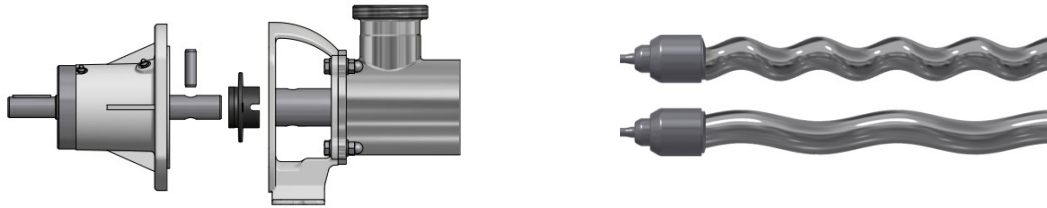
Selo de árvore: É possível instalar diferentes sistemas de vedação, cada solução é adequada para usos específicos. Os tipos disponíveis são: selo mecânico interno simples, selo mecânico único externo, selo mecânico simples com têmpera, selo mecânico duplo oposto e selo mecânico duplo em tandem. Os sistemas de vedação são todos intercambiáveis na bomba padrão. Cada solução foi cuidadosamente projetada levando em consideração todas as condições operacionais. Além de poder alterar o sistema de vedação, é possível instalar diversos tipos de selos mecânicos dependendo da aplicação. As vedações internas estão em posição avançada para serem mais afetadas pelo produto bombeado em benefício da durabilidade e limpeza.

Versatilidade: a série Diamond foi projetada para ser versátil em todas as suas utilizações, por isso pode ser equipada com opções e acessórios adequados para cada campo de aplicação. Além disso, as peculiaridades das bombas de cavidade progressiva são naturalmente exploradas no bombeamento de fluidos de diversas naturezas, de baixa a muito alta viscosidade, limpos ou contendo sólidos de diversas naturezas e tamanhos.

Qualidade: cada componente é fabricado de acordo com especificações de qualidade muito restritivas. O acabamento e a precisão de cada componente são o ponto de partida de cada bomba fabricada. Todos os componentes são sujeitos a verificações específicas com base nas suas características e funcionalidade.

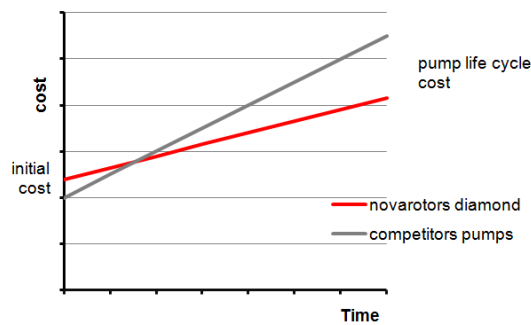


Modularidade: a série Diamond baseia-se no conceito de modularidade em todas as características: peças hidráulicas, carcaças, vedações, bases, suportes, eixos de transmissão. Cada componente pode ser fabricado em uma série de variantes sem modificar a estrutura da máquina, mantendo o padrão dos principais componentes sobressalentes.



Motores: todos os motores instalados na série Diamond foram exaustivamente testados e submetidos a verificações técnicas severas e rigorosas. Podemos instalar motores elétricos e hidráulicos. Todos os modelos de redutores e variadores possuem determinadas características em termos de robustez, tamanho dos rolamentos e qualidade das engrenagens.

Manutenção: a série Diamond foi projetada para garantir fácil manutenção, sendo necessária a substituição de um número mínimo de componentes. Em particular, as buchas articuladas permitem a sua restauração total sem a necessidade de substituição de eixos e rotores. Os custos de manutenção são assim reduzidos. O custo da máquina, considerado ao longo de todo o seu ciclo de vida, é altamente competitivo.

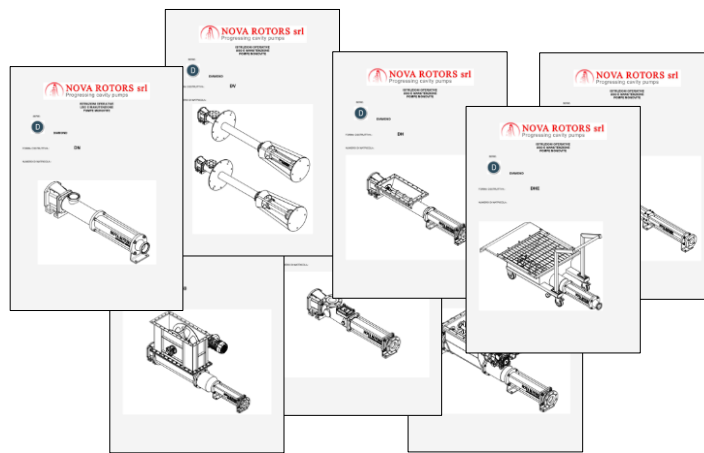


Custo benefício: a série Diamond, graças à compacidade dos seus elementos, consegue combinar características técnicas sem comparação a custos muito competitivos. A modularidade permite fornecer soluções corretas com base na aplicação, evitando pagar por funcionalidades que não necessita, tudo a favor da competitividade.

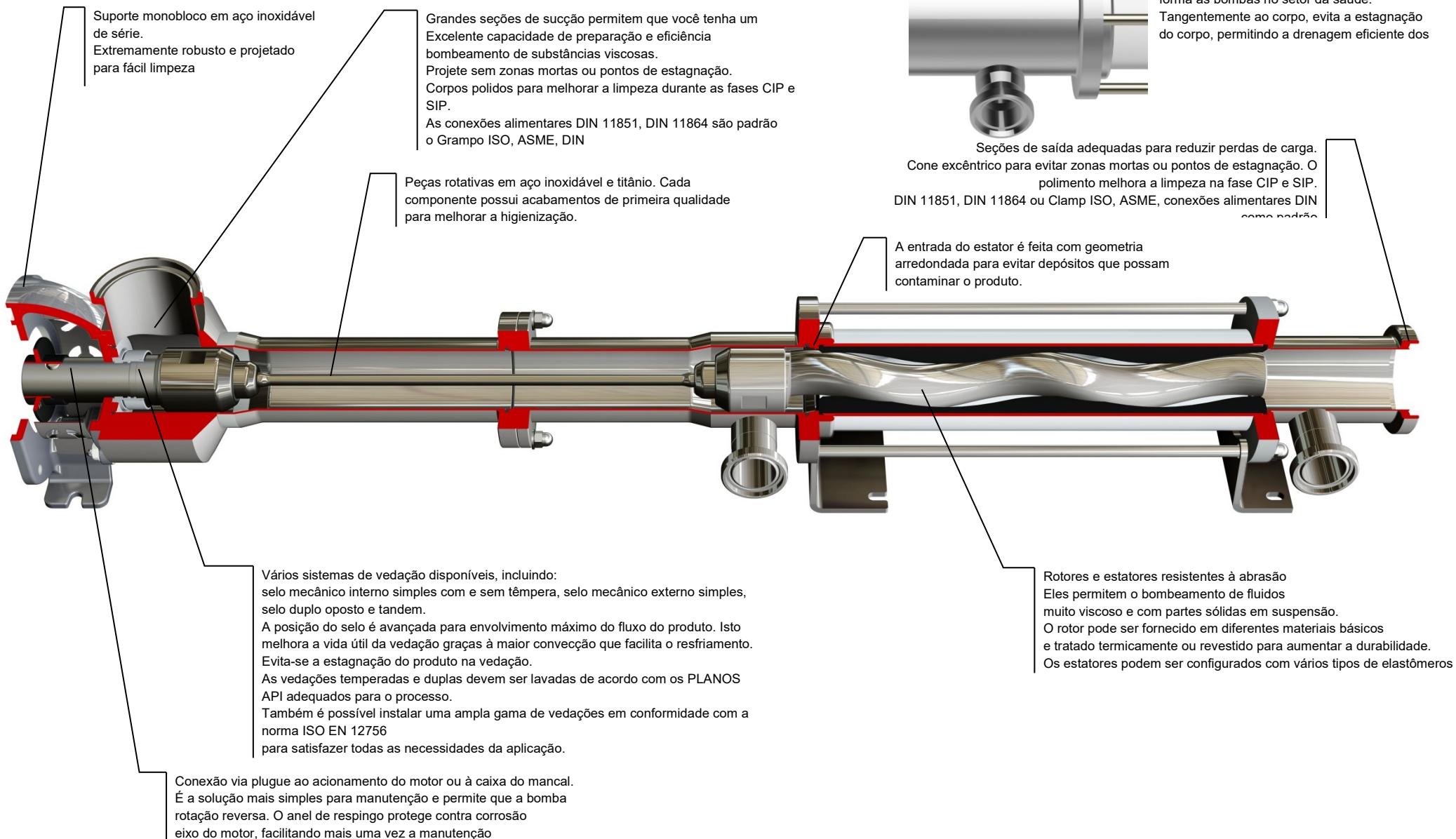
Capacidade de preparação: as peculiaridades das partes hidráulicas da bomba de cavidade progressiva permitem excelentes capacidades de escorva (até 7m). As bombas da série Diamond foram projetadas para criar as menores quedas de pressão possíveis no corpo da bomba, graças às grandes seções e a uma junta compacta com um design fluidodinâmico.

Facilidade de instalação: As bombas da série Diamond são fáceis de instalar graças à sua compacidade, simplicidade de operação e flexibilidade operacional graças às diversas configurações disponíveis.

Documentação detalhada: cada bomba é acompanhada por instruções de operação claras e detalhadas. Os pedidos são acompanhados por pessoal especializado e qualificado que integra no fornecimento documentação detalhada do pedido e específica do produto fornecido.



Recursos em detalhes



Suporte monobloco em aço inoxidável de série. Extremamente robusto e projetado para fácil limpeza

Grandes seções de sucção permitem que você tenha um Excelente capacidade de preparação e eficiência bombeamento de substâncias viscosas. Projete sem zonas mortas ou pontos de estagnação. Corpos polidos para melhorar a limpeza durante as fases CIP e SIP. As conexões alimentares DIN 11851, DIN 11864 são padrão o Grampo ISO, ASME, DIN

Peças rotativas em aço inoxidável e titânio. Cada componente possui acabamentos de primeira qualidade para melhorar a higienização.

Vários sistemas de vedação disponíveis, incluindo: selo mecânico interno simples com e sem têmpera, selo mecânico externo simples, selo duplo oposto e tandem. A posição do selo é avançada para envolvimento máximo do fluxo do produto. Isto melhora a vida útil da vedação graças à maior convecção que facilita o resfriamento. Evita-se a estagnação do produto na vedação. As vedações temperadas e duplas devem ser lavadas de acordo com os PLANOS API adequados para o processo. Também é possível instalar uma ampla gama de vedações em conformidade com a norma ISO EN 12756 para satisfazer todas as necessidades da aplicação.

Conexão via plugue ao acionamento do motor ou à caixa do mancal. É a solução mais simples para manutenção e permite que a bomba rotação reversa. O anel de respingo protege contra corrosão eixo do motor, facilitando mais uma vez a manutenção



Seções de saída adequadas para reduzir perdas de carga. Cone excêntrico para evitar zonas mortas ou pontos de estagnação. O polimento melhora a limpeza na fase CIP e SIP. DIN 11851, DIN 11864 ou Clamp ISO, ASME, conexões alimentares DIN como padrão

A entrada do estator é feita com geometria arredondada para evitar depósitos que possam contaminar o produto.

Rotores e estatores resistentes à abrasão. Eles permitem o bombeamento de fluidos muito viscoso e com partes sólidas em suspensão. O rotor pode ser fornecido em diferentes materiais básicos e tratado termicamente ou revestido para aumentar a durabilidade. Os estatores podem ser configurados com vários tipos de elastômeros

VERSÕES E OPÇÕES

Material de revestimento

Materiais básicos:
AISI 304, AISI 316

Material do eixo de vedação

Materiais básicos:
AISI 304, AISI 316

Materiais do rotor

Materiais básicos:
AISI 420, AISI 304, AISI 316

Tratamentos termais:

Endurecimento por indução (somente em AISI 420)

Revestimentos:

Cromo duro espesso
Óxido de Cromo Plasmático (revestimento cerâmico)

Materiais do estator

Materiais básicos:
NBR, NBR de qualidade alimentar, NBR branco de qualidade alimentar
EPDM, EPDM de qualidade alimentar, EPDM branco de qualidade alimentar
FPM, alimentos FPM
HNBR, comida HNBR
SILICONE de qualidade alimentar
Buna-N (somente em alguns modelos sob consulta)
HYPALON (somente em alguns modelos sob consulta)
PTFE (somente em alguns modelos mediante solicitação)

Bases

Base padrão
Base com pés higiênicos antivibração ajustáveis
Base com risers
Base sanitária conforme indicações 3-A e pés higiênicos 3-A / EHEDG
Skid com dispositivos de elevação
Carrinho para o setor industrial
Carrinho para o setor alimentar/vinho
(Para detalhes de construção, consulte o folheto de opções, acessórios e acessórios)

Conexões

RUÍDO 11851
DIN 11864-1 / DIN 11864-2 / DIN 11864-3
Braçadeira ISO 2852, Braçadeira ASME-3A, Braçadeira DIN 32676
Flanges UNI 2278 PN16 para bombas de 1 e 2 estágios
Flanges UNI 2284 ou 6084 PN40 para uniões de entrega para bombas de 4 estágios
Flanges UNI 2285 PN64 para uniões de entrega de bombas de 8 estágios
Flanges ASME B16.5 #150 para bombas de 1 e 2 estágios
Flanges ASME B16.5 #300 para conexões de descarga para 4 e 8 bombas estádios
RJT
SMS 1145
Garola
Macon

CARACTERÍSTICAS DE USO

Faixa de operação

Escopo
Até 140 m³/h
Pressões
Até 24 bar para a série padrão (48 bar para a série K8)
Temperatura
De -40°C até 150°C

Sistemas de vedação

Propriedade em Baderna B01
Vedação de gaxeta fluxada B02 (requer lavagem)
Selo mecânico interno único AK9
Selo mecânico único externo E0I9
Selo mecânico único com Quench FK9 (requer cilindro nivelado)
Selo mecânico duplo costas com costas B1X9 (requer barril lavagem)
Selo Mecânico Duplo em Tandem T1X9 (requer cilindro de lavagem)
(Para detalhes de construção, consulte o folheto sobre sistemas de vedação e vedações)

Dispositivos de proteção

Sonda de temperatura contra funcionamento a seco (padrão na versão ATEX)
Interruptor de fluxo
Pressostato
Válvula de sobrepressão sanitária
(Para detalhes de construção, consulte o folheto de opções, acessórios e acessórios)

Dispositivos de controle

Cabine elétrica
Painel elétrico com inversor
Motor com inversor integrado
(Para detalhes de construção, consulte o folheto de opções, acessórios e acessórios)

Opções e acessórios

Camisa de aquecimento para o estator
Camisa de aquecimento para o corpo da bomba
Tampa do estator em aço inoxidável
Destruído
Conexão CIP feita no corpo da bomba
Conexão CIP feita no sindicato
Desvio substituído
Barril de lavagem
Suporte monobloco hermético
Carter de proteção para motorização
(Para detalhes de construção, consulte o folheto de opções, acessórios e acessórios)

Certificações

HA
ATEX

Aplicações típicas

Enologia, decantação de vinho
Leite e laticínios
Indústria açucareira
Indústria de bebidas
Cervejarias
Destilarias
Indústria de tomate

TABELA RESUMO DOS MODELOS
Taxas de fluxo e pressões

Tamanho	Modelo	Q _{máx} 2 barras [m ³ /h]	rpm máx.	P máx. [Cafeteria]
D020	1L1	4,9	1400	6
	05K2	2,5	1400	12
	025K4	0,7	800	24
D025	2L1	10	1400	6
	1K2	5,1	1400	12
	05K4	1,5	800	24
	025K8	0,7	800	48
D030	4L1	14	1000	6
	2K2	7,2	1000	12
	1K4	2,9	800	24
	05K8	1,5	800	48
D040	10L1	22	800	6
	4K2	11,5	800	12
	2K4	4,2	600	24
	1K8	2,4	800	48
	16L1	32,5	800	6
	8K2	16,8	800	12
	4K2EL	11,5	800	18
D060	20L1	39,1	700	6
	10K2	17,2	600	12
	4K4	7,2	500	24
	2K8	4,2	600	48
	30L1	46	700	6
	16K2	21,5	600	12
	10K2EL	17,2	600	18
D120	40L1	65,5	600	6
	20K2	31	600	12
	10K4	11,7	400	24
	4K8	7,3	500	48
	60L1	82	500	6
	30K2	40,5	500	12
	20K2EL	31	600	18
D300	80L1	88	400	6
	40K2	45	400	12
	20K4	21	400	24
	10K8	11,7	400	48
	120L1	120	400	6
	60K2	64,5	400	12
	40K2EL	45	400	18



Via Carlo Cattaneo, 19/2536040 SOSSANO (VI)ITÁLIA

Telefone: +39-0444-888151
Fax: +39-0444-888152
E-mail: vendas@novarotors.com
Local na rede www.novarotors.com
Internet:

